

BOX - MLCAS - (Codigo raiz)



Potência	Tensão	Fluxo Luminoso (CW)
54W	12-24 Vcc 85-320Vca 108-320Vcc	8761.06
60W		9348.95
75W		11340.5
90W		13450.2

*Fluxo luminoso NW e WW solicitar.

MARCAÇÃO	
Grau de Proteção	IP66W

Sobressalentes	
Código	Item
MBATCJ0006	CJ Bateria
MLCASCI00039	CJ Módulo Led - Lente Fosca CW
MLCASCI00036	CJ Módulo Led - Lente Transp. CW
Ver Catálogo de driver	Driver
MLCASCI00086	Inversor
MMC777MODCNA	Microchave dupla
MMC777MOMCNA	Microchave mono
MLCAS0033	Vedação Módulo
MLCAS0273	Vedação Tampa Frontal

Descrição do Produto

Luminária metálica estanque com módulos circulares MACCOMEVA, com ou sem sistema de emergência;

Corpo: Aço inox; aço carbono ou alumínio copper free;

Difusor: Policarbonato transparente ou policarbonato translúcido (leitoso) com proteção a raios UV;

THD: ≤10%;

IRC: >70;

Aprovações: LM 80, LM 79;

Microchave: Equipamento de segurança que interrompe a alimentação;

Driver: Eletrônico encapsulado (DSP incorporado);

Proteção: Contra curto circuito, sobretensão, subtemperatura, sobretensão, subtensão, sobrecorrente e subcorrente;

Fator de Potência: >0,92;

Entrada: Por prensa cabo (Ver tabela);

Terminais: Para cabo até 2,5mm²;

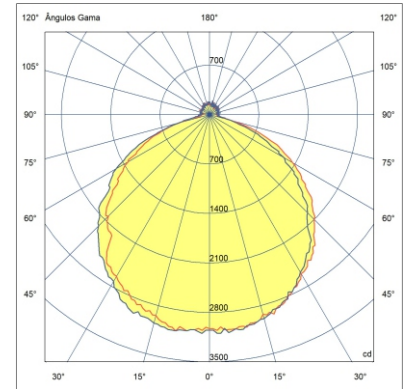
Aterramento Externo: Disponível;

Impacto: IK08;

Vida Útil: > 60000 horas;

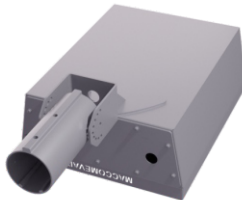
Garantia: 5 anos;

Normas Técnicas: ABNT NBR IEC 60529;

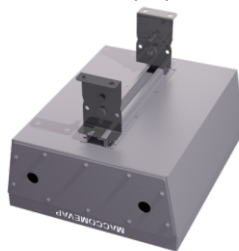


Temperatura de cor	
CW	5700K a 6700K
NW	4400K a 5500K
WW	3000K a 4000K

Suporte Poste (PO)



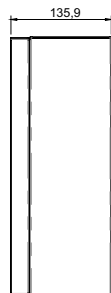
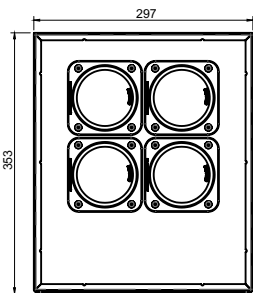
Suporte Teto (TE)



Suporte Teto Parede Angular (TA)

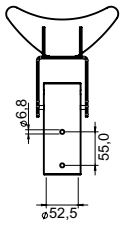


Suporte Olhal Ajustável (OL)

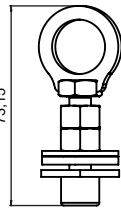


Nº MÓDULOS	PESO S/ EMERGÊNCIA (Kg)	PESO C/ EMERGÊNCIA (Kg)
4	5,0	6,4
5	5,34	6,74
6	5,68	7,08

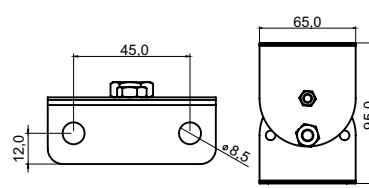
Suporte Poste (PO)



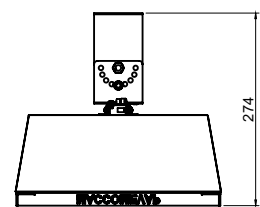
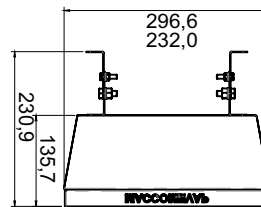
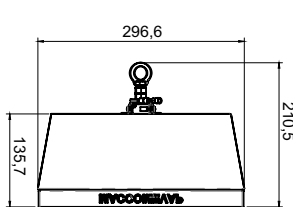
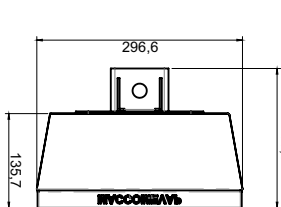
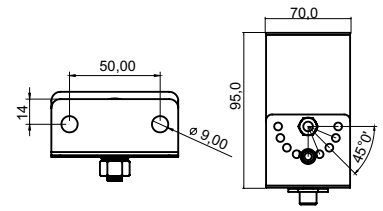
Suporte Olhal Ajustável (OL)



Suporte Teto (TE)

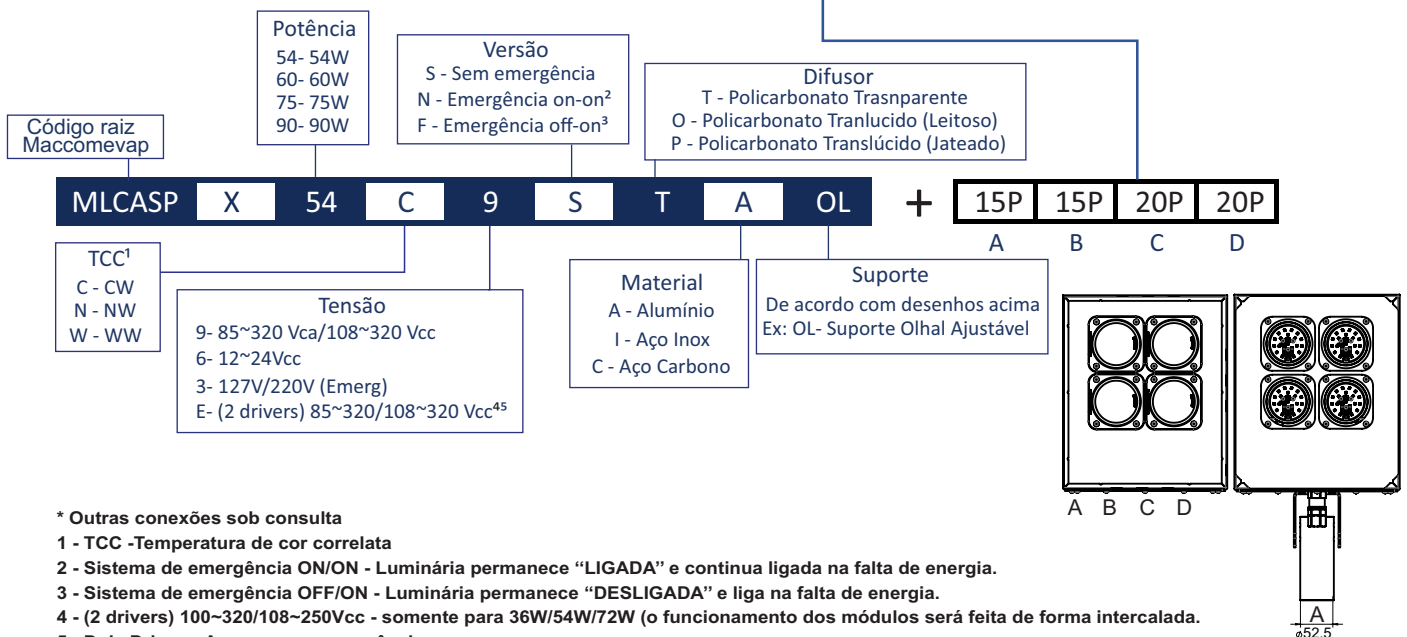


Suporte Teto Parede Angular (TA)



PRENSA CABOS E/OU TAMPÕES			ALUMÍNIO	LATÃO NIQUELADO	AÇO INOX	POLIAMIDA
MODELO	ROSCA	RANGE				
A2F 298	M20P	3,5-11,5	02A	02L	02I	N/A
	M20G	8,0-16,0	03A	03L	03I	
	M25P	8,0-6,0	04A	04L	04I	
	M25	13,0-20,0	05A	05L	05I	
E1F 297	M20P	8,0-11,5/12,9-15,8	07A	07L	07I	N/A
	M20G	11,0-13,5/15,5-20,8	08A	08L	08I	
	M25	13,0-19,5/20,3-27,2	09A	09L	09I	
A2 304	M20P	6,0-12,0	N/A	N/A	N/A	15P
	M20G	10,0-14,0				16P
	M25P	6,0-14,0				17P
	M25	14,0-18,0				18P
TAMPÃO	M20	N/A	20A	20L	20I	20P
	M25		21A	21L	21I	21P

* Padrão de fornecimento Poliamida M25 (6-14mm) MAC.EXE.304



* Outras conexões sob consulta

1 - TCC -Temperatura de cor correlata

2 - Sistema de emergência ON/ON - Luminária permanece "LIGADA" e continua ligada na falta de energia.

3 - Sistema de emergência OFF/ON - Luminária permanece "DESLIGADA" e liga na falta de energia.

4 - (2 drivers) 100~320/108~250Vcc - somente para 36W/54W/72W (o funcionamento dos módulos será feita de forma intercalada.

5 - Dois Drivers. Apenas sem emergência