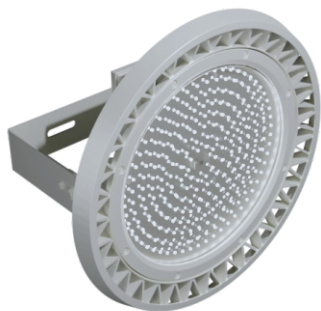


MLERJN - (Codigo raiz)



Potência	Tensão	Fluxo Luminoso (CW)
100W	12-24 Vcc	15090,02
120W		17341,29
150W	85-320Vca / 108-250Vcc	19649,35
185W		23150,01
200W		25221,74

*Fluxo luminoso NW e WW solicitar.

Peso (Kg)
13,34

MARCAÇÃO	
Gases	Ex nR IIC T* Gb
Pó	Ex tb IIIC T* Db
Classe de Temperatura	T6/T85°C - T5/100°C - T4/135°C
Grau de Proteção (IP)	IP66W
Zonas	2, 21 e 22
Temperatura Operação	20°C < Ta <+ 40°C

Sobressalentes	
Código	Item
	CJ Difusor
	CJ PCB + Led CW
Verificar catálogo de driver	Driver
MLERJCSUPT03A002	CJ Suporte Pendente + Prensa Cabo M20

Descrição do Produto

Luminária/Projektor LED, respiração restrita com compartimento do driver acoplado.

Corpo: Alumínio injetado copper free;

Cor: Cinza. Outras sob consulta;

Difusor: Vidro temperado transparente, translúcido (Jateado), Policarbonato transparente ou Policarbonato translúcido (leitoso);

THD: <10%;

IRC: >70;

Aprovações: LM 80, LM 79;

Driver: Eletrônico encapsulado (DPS incorporado);

Proteção: Contra curto circuito, sobretemperatura, sobretensão, subtensão, sobrecorrente;

Fator de Potência: > 0,95;

Frequência: 50/60Hz;

Entrada: Por prensa cabo (Ver tabela);

Terminais: Para cabos de até 4mm²;

Aterramento Externo: Disponível;

Impacto: IK08;

Classe de Isolamento: Classe I;

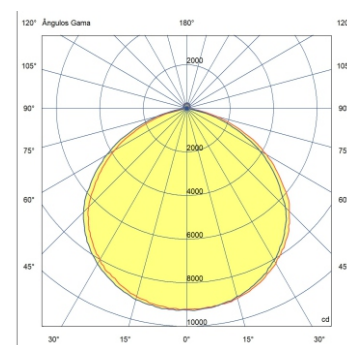
Vida útil: ≥ 60000 horas;

Garantia: 5 anos;

Normas técnicas: ABNT NBR IEC 60079-0/1/15/31;
ABNT NBR IEC 60529

Nota: Outras tensões sob consulta;

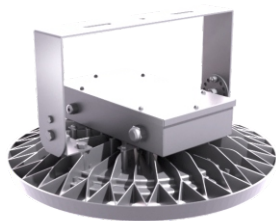
Certificado: TÜV 15.1575;



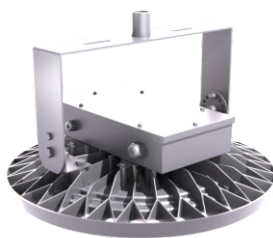
Temperatura de cor	
CW	5700K a 6700K
NW	4400K a 5500K
WW	3000K a 4000K

Potência	Diâmetro
100W à 120W	278 mm
150W	347 mm
185W à 200W	440 mm

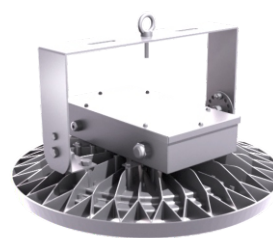
Suporte Pendente (PE)



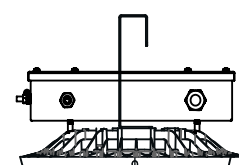
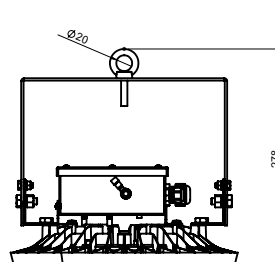
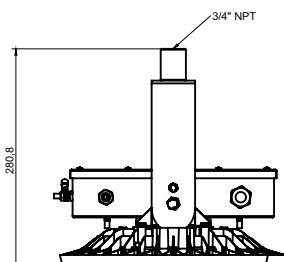
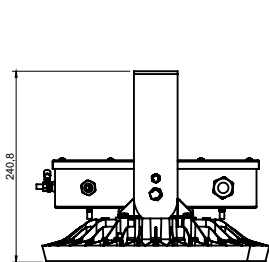
Suporte Fixação para Eletroduto (EB)



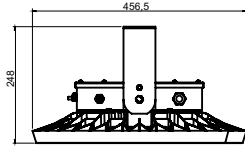
Suporte Olhal (OL)



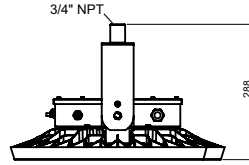
Suporte Perfilado (PL)



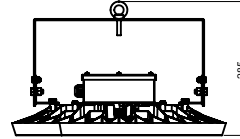
Suporte Pendente (PE)



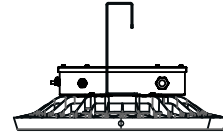
Suporte Fixação para Eletroduto (EB)



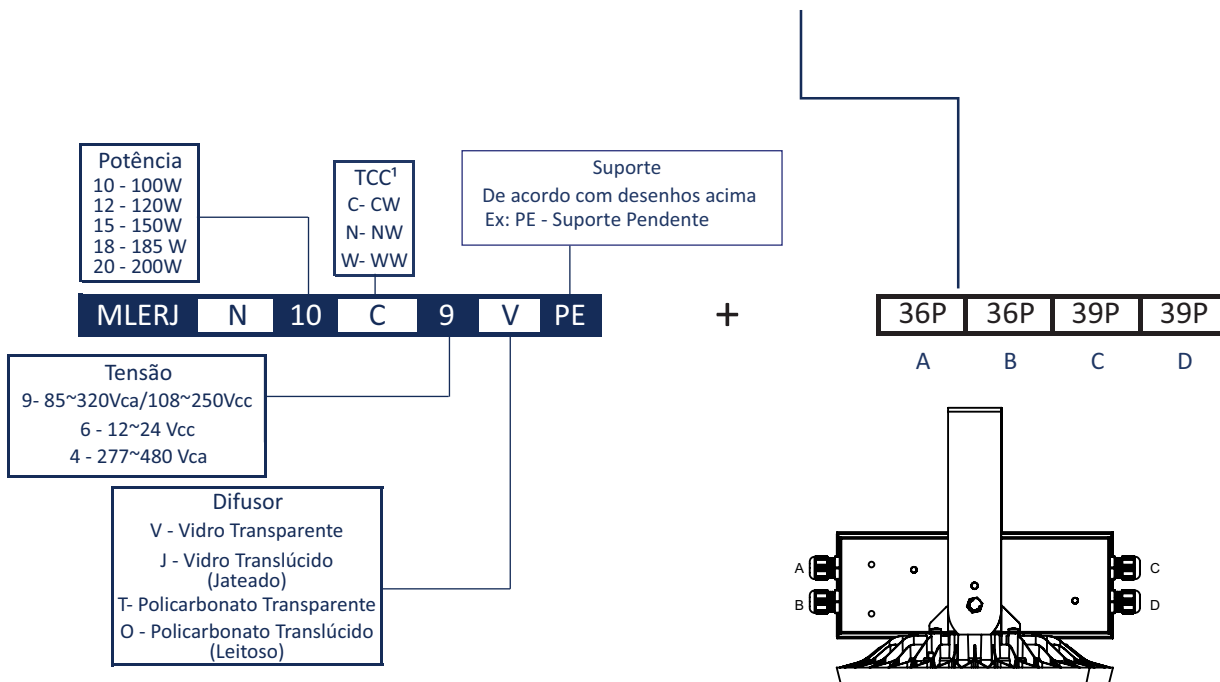
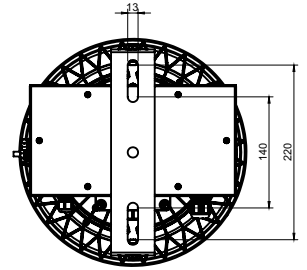
Suporte Olhal (OL)



Suporte Perfilado (PL)



PRENSA CABOS E/OU TAMPÕES			ALUMÍNIO	LATÃO NIQUELADO	AÇO INOX	POLIAMIDA
MODELO	ROSCA	RANGE				
A2F 148	M16	3,5-11,5	01A	01L	01I	N/A
	M20P	3,5-11,5	02A	02L	02I	
	M20G	8,0-16,0	03A	03L	03I	
	M25P	8,0-16,0	04A	04L	04I	
	M25	13,0-20,0	05A	05L	05I	
E1F 147	M16	3,5-8,5/8,4-13,2	06A	06L	06I	
	M20P	8,0-11,5/12,9-15,8	07A	07L	07I	
	M20G	11,0-13,5/15,5-20,8	08A	08L	08I	
	M25	13,0-19,5/20,3-27,2	09A	09L	09I	
E1F 160	M20P	6,0-12,0/9,5-16,0	10A	10L	10I	
	M20G	8,0-14,0/12,5-21,0	11A	11L	11I	
	M25	10,5-19,5/16,5-25,0	12A	12L	12I	
A2 159	M25P	8,0-14,0/12,5-21,0	13A	13L	13I	
	M16	7,5-10,0	N/A			
	M20P	6,0-12,0				15P
	M20	10,0-14,0				16P
	M25	6,0-14,0				17P
M25G	14,0-18,0	18P				
TAMPÃO	M16	N/A	19A	19L	19I	19P
	M20		20A	20L	20I	20P
	M25		21A	21L	21I	21P



Nota: De acordo com a solicitação do cliente este código pode variar para definição de outras potências, sendo este enviado na proposta comercial.

* Outras conexões sob consulta.

1 - TCC - Temperatura de cor correlata