

MPGHBP - (Código raiz)
MLGHBP - (Código raiz)



Potência	Tensão	Fluxo Luminoso (CW)
30W		5232.54
45W	12-24 Vcc	7289.71
60W	85-320Vca/ 108-320Vcc	8546.87
75W		9502.76
80W		10091.18

*Fluxo luminoso NW e WW solicitar.

Peso (Kg)
3,70

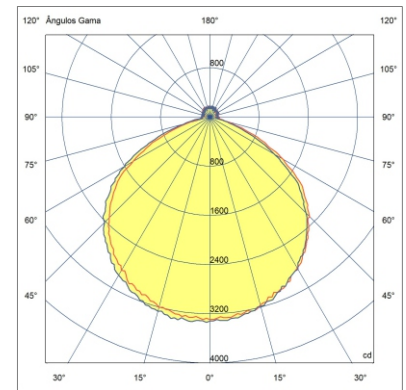
MARCAÇÃO	
Grau de Proteção (IP)	IP66W/IP66

Sobressalentes	
Código	Item
MPGHBCJ0012	CJ Difusor Vidro Transparente
MLGHB00014	Anel Refletor
MLGHBCJ0011	CJ Difusor Vidro Transparente
MLGHBCJ0023	CJ Difusor Vidro Translúcido
MPGHBCJ0027	CJ Difusor Vidro Translúcido
MLGHBCJ0028	CJ PCB + led
MPGHBCJ0005	CJ PCB + Led CW
Ver catálogo de driver	Driver
MLGHB00007	Placa Refletora
MLGHB00008	Vedação aro/corpo
MLGHB00009	Vedação Compartimento Driver

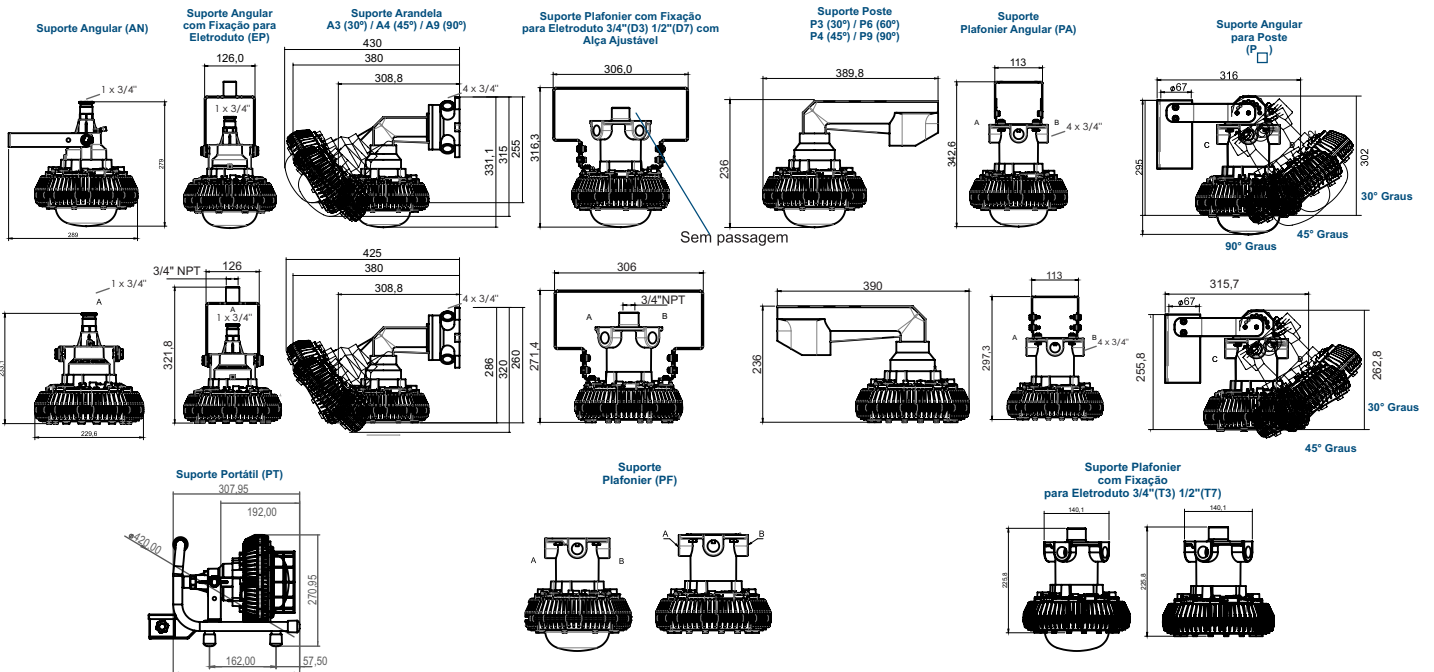
Descrição do Produto

Luminária/Projektor LED estanque base roscada com compartimento do driver acoplado com conexão elétrica tipo plug-in.

- Corpo:** Alumínio injetado copper free;
- Cor:** Cinza;
- Difusor:** Vidro temperado transparente ou translúcido (jateado);
- Refletora:** Alumínio anodizado de alto brilho;
- THD:** ≤10%;
- IRC:** >70;
- Aprovações:** LM80, LM79;
- Driver:** Eletrônico encapsulado (DPS incorporado);
- Proteção:** Contra curto circuito, sobretemperatura, sobretensão, subtensão, sobrecorrente;
- Fator de Potência:** > 0,95;
- Frequência:** 50/60Hz;
- Entrada:** Por prensa cabo (Ver Tabela);
- Terminais:** Para cabos de até 4mm²;
- Aterramento Externo:** Disponível;
- Impacto:** IK08;
- Vida Útil:** > 60000 horas;
- Garantia:** 5 anos;
- Normas Técnicas:** ABNT NBR IEC 60529;
- Nota:** Outras tensões sob consulta.

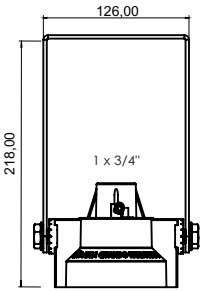


Temperatura de cor	
CW	5700K a 6700K
NW	4400K a 5500K
WW	3000K a 4000K

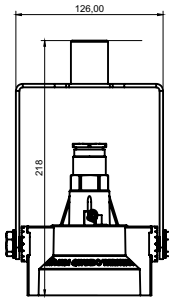


MPGHBP - (Código raiz)
MLGHBP - (Código raiz)

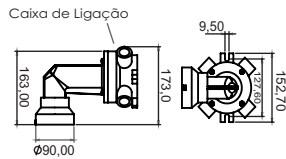
Suporte Angular (AN)



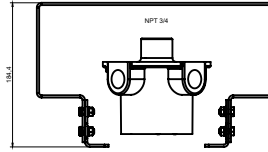
Suporte Angular com Fixação para Eletroduto (EP)



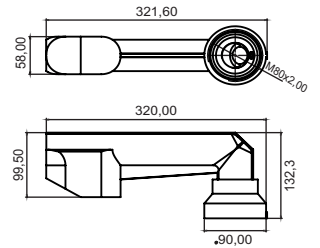
Suporte Arandela A3 (30°) / A4 (45°) / A9 (90°)



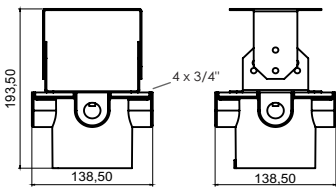
Suporte Plafonier com Fixação para Eletroduto 3/4" (D3) 1/2" (D7) com Alça Ajustável



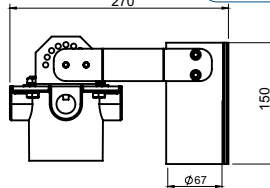
Suporte Poste P3 (30°) / P4 (45°) / P9 (90°)



Suporte Plafonier Angular (PA)

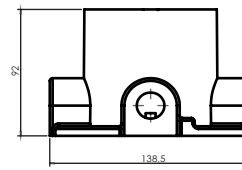


Suporte Angular para Poste (P□)

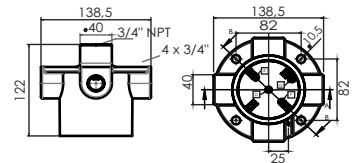


Opções / Options
PY= 48,3-60,3mm
PX= 33,4-48,3mm
PW= 15,0-33,4mm

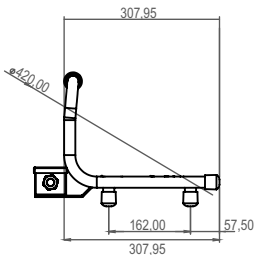
Suporte Plafonier (PF)



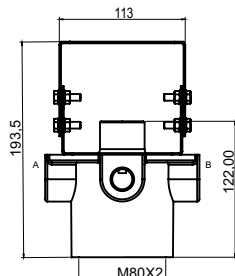
Suporte Plafonier com Fixação para Eletroduto 3/4" (E3) 1/2" (E7)



Suporte Portátil (PT)

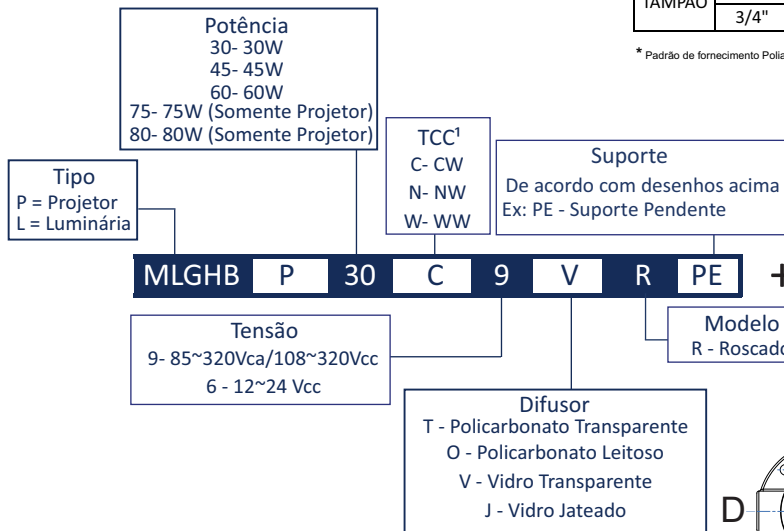


Suporte Plafonier com Fixação para Eletroduto Angular 3/4" (T3) 1/2" (T7)

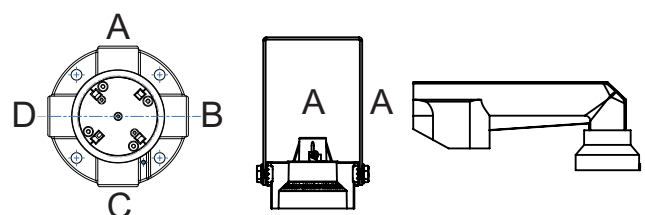


PRENSA CABOS E/OU TAMPÕES			ALUMÍNIO	LATÃO NIQUELADO	AÇO INOX	POLIAMIDA	
MODELO	ROSCA	RANGE					
PRENSA CABO A2F 298	1/2"	3,5-11,5	22A	22L	22I	N/A	
	1/2"G	8,0-16,0	23A	23L	23I		
	3/4"ES	3,5 - 11,5	24A	24L	24I		
PRENSA CABO E1F 297	3/4"	8,0-16,0	25A	25L	25I		
	1/2"	3,5 - 8,5 / 8,4 - 13,2	26A	26L	26I		
	3/4"ES	3,5 - 8,5 / 8,4 - 13,2	27A	27L	27I		
PRENSA CABO A2 304	3/4"P	8,0 - 11,5 / 12,9 - 15,8	28A	28L	28I		34P
	3/4"G	11,0 - 13,5 / 15,5 - 20,8	29A	29L	29I		35P
	1/2"P	6,0-12,0	N/A				36P
	1/2"	10,0 - 14,0				37P	
3/4"	6,0-14,0						
3/4"P	14,0-18,0						
TAMPÃO	1/2"	N/A	38A	38L	38I	38P	
	3/4"		39A	39L	39I	39P	

* Padrão de fornecimento Poliamida NPT 3/4 (6-14mm) MAC.IP.304



MLGHBP P 30 C 9 V R PE + 25A 25A 39A 39A



* Outras conexões sob consulta.

1 - TCC - Temperatura de cor correlata

Nota: De acordo com a solicitação do cliente este código pode variar para definição de outras potências, sendo este enviado na proposta comercial.