



Potência	Tensão	Fluxo Luminoso
2x18W	90-240Vca/Vcc	2840,55
2x36W		4255,10

Potência	Peso (Kg)	
	S/ Emergência	C/ Emergência
2x18W	3Kg	6,1Kg
2x36W	5,4Kg	9,64Kg

MARCAÇÃO	
Gases	Ex nR IIC Gc
	Ex ec IIC Gc
Pó	Ex tb IIIC Db
Classe de Temperatura	T6/T85°C
Grau de Proteção (IP)	IP66W/IP67W
Zonas	2, 21 e 22
Temperatura de Operação	0°C ≤ Ta ≤ +50°C
Certificado	TÜV 20.1190X

Descrição do Produto

Luminária não metálica de respiração restrita para lâmpadas fluorescentes com ou sem sistema de emergência;

Corpo: Poliéster reforçado com fibra de vidro;

Difusor: Policarbonato canelado com proteção a raios UV;

Reator: Eletrônico;

Fator de Potência: > 0,95;

Frequência: 50/60 Hz;

Bateria: Até 3:00horas.

Terminais: Para cabos de até 4mm²;

Entrada: Por prensa cabo (Ver tabela);

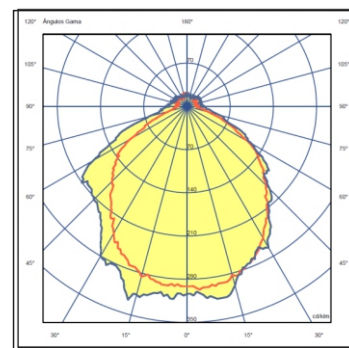
Aterramento Externo: 4,0 mm² -6,0 mm²;

Impacto: IK08;

Norma: ABNT NBR IEC:60079-0/1/5/15/18/31,

ABNT NBR IEC:60529;

Sobressalentes	
Código	Item
MBATN45A84VCJB	CJ Bateria 18W
MBATNPCJ003	CJ Bateria 36W
MLAVFNDIF2PO	CJ Difusor 18W
MLAVFNDIF4PO	CJ Difusor 36W
MLAVFN0012	CJ Trava Difusor 18W
MLAVFN0013	CJ Trava Difusor 36W
MREN9016	Reator 2x18W
MREN9009	Reator 1x18W
MREN9023	Reator 2x36W
MREN9012	Reator 1x36W
MIEN002072	Inversor 18W
MIEN002072	Inversor 36W
MMC77MODLNF	Microchave dupla
MMC77MOMLNF	Microchave mono
MI017N0018	Vedação Difusor 18W
MI017N0019	Vedação Difusor 36W
MPONAVEVMPL	Soquete esq. c/ fio vermelho
MPONAVEAZPL	Soquete esq. c/ fio azul
MPONAVDAMPL	Soquete dir. c/ fio vermelho
MPONAVDAZPL	Soquete dir c/ fio azul



Suporte Simples de Teto



(SP)

Suporte Teto Parede Angular



(TA)

Suporte Olhal

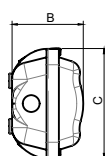
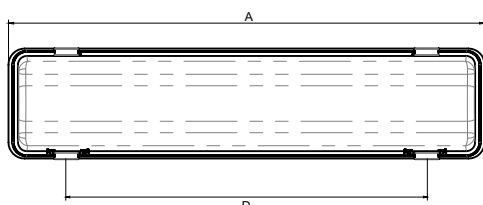


(OL)

Suporte Grampo



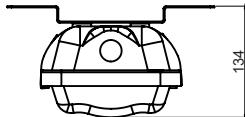
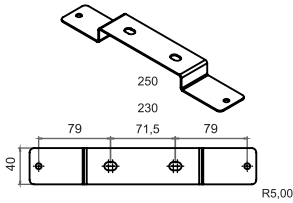
(G□)



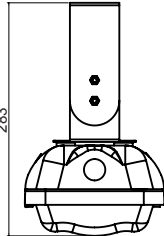
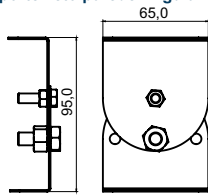
Potência	Dimensões (mm)				
	A	B	C	D (SP, OL, G□)	D (TA)
31W	734	120	194	550	558
56W	1336	120	194	550	558

ML016 - (Código raiz)

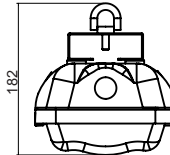
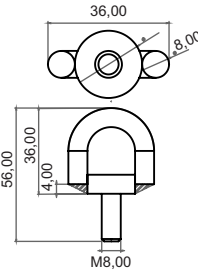
Suporte simples de Teto (ST)



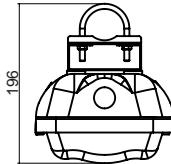
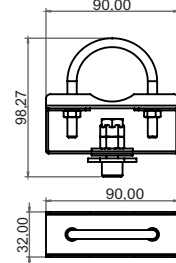
Suporte Teto parede Angular (TA)



Suporte Olhal (OL)

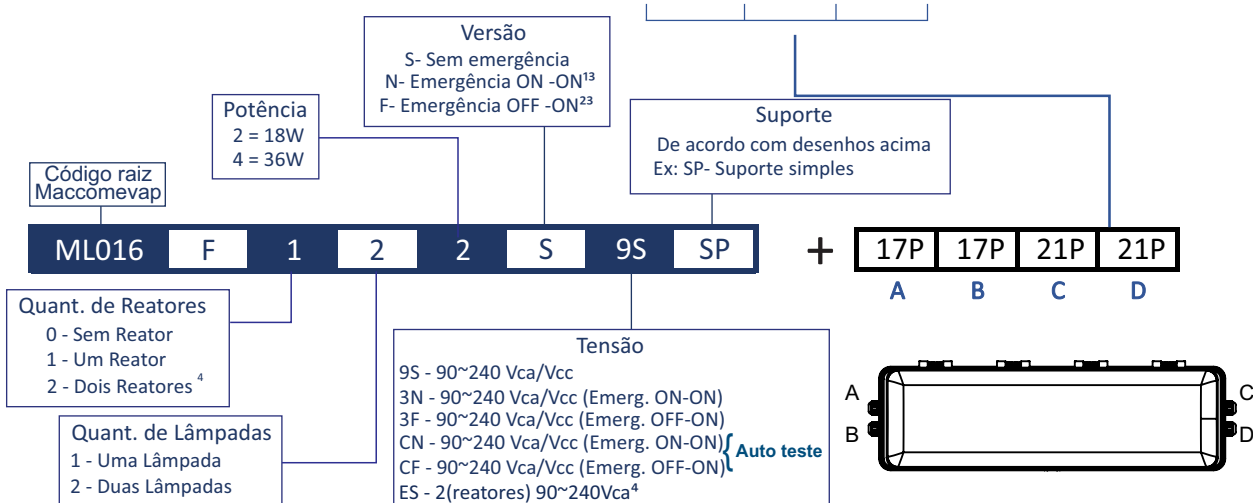


Suporte Grampo (G□)



G3 - 3/4
G0 - 1
G1 - 1.1/4
G2 - 1.1/2
G4 - 2
G6 - 3

PRENSA CABOS E/OU TAMPÕES			ALUMÍNIO	LATÃO NIQUELADO	AÇO INOX	POLIAMIDA
MODELO	ROSCA	RANGE				
PRENSA CABO A2F 148	M20P	3,5-11,5	02A	02L	02I	N/A
	M20G	8,0-16,0	03A	03L	03I	
	M25P	8,0-16,0	04A	04L	04I	
PRENSA CABO E1F 147	M25	13,0-20,0	05A	05L	05I	
	M20P	8,0-11,5/12,9-15,8	07A	07L	07I	
	M20G	11,0-13,5/15,5-20,8	08A	08L	08I	
PRENSA CABO E1F 160	M25	13,0-19,5/20,3-27,2	09A	09L	09I	
	M20P	6,0-12,0/9,5-16,0	10A	10L	10I	
	M20G	8,0-14,0/12,5-21,0	11A	11L	11I	
	M25P	10,5-19,5/15,5-25,0	12A	12L	12I	
PRENSA CABO A2 159	M25P	8,0-14,0/12,5-21,0	13A	13L	13I	
	M20P	6,0-12,0	N/A	N/A	15P	
	M20G	10,0-14,0			16P	
	M25	6,0-14,0			17P	
M25G	14,0-18,0	18P				
TAMPÃO 158	M20	N/A	20A	20L	20I	20P
	M25	N/A	21A	21L	21I	21P



* Outras conexões sob consulta

- 1 Sistema de emergência ON/ON - Luminária permanece "LIGADA" e continua ligada na falta de energia.
- 2 Sistema de emergência OFF/ON - Luminária permanece "DESLIGADA" e liga na falta de energia.
- 3 - OFF/ON - 18W/36W - Acendem 2 módulos com potência total de 7W/10W.
- 4 - Dois drivers. Apenas sem emergência.