

MLCASX - (Codigo raiz)

BOX



Potência	Tensão	Fluxo Luminoso (CW)
54W	12-24 Vcc	8761.06
60W	85-320Vca/ 108-250Vcc	9348.95
75W		11340.5
90W	100-240 Vca/Vcc	13450.2

*Fluxo luminoso NW e WW solicitar.

MARCAÇÃO	
Gases	Ex db eb mb op is IIC T* Gb
Pó	Ex tb IIIC T* Db
Classe de Temperatura	T5/T100°C - T4/T135°C
Grau de Proteção	IP66W
Zonas	1, 2, 21 e 22
Temperatura de Operação	-20°C ≤ Ta ≤ +50°C

Descrição do Produto

Luminária metálica de segurança aumentada com módulos circulares MACCOMEVP, com ou sem sistema de emergência;

Corpo: Aço inox; aço carbono ou alumínio copper free;

Difusor: Policarbonato transparente ou policarbonato translúcido (leitoso) com proteção a raios UV;

THD: ≤10%;

IRC: >70;

Aprovações: LM 80, LM 79;

Microchave: Equipamento de segurança que interrompe a alimentação;

Driver: Eletrônico encapsulado (DSP incorporado);

Proteção: Contra curto circuito, sobretemperatura, subtemperatura, sobretensão, subtensão, sobrecorrente e subcorrente;

Fator de Potência: >0,92;

Entrada: Por prensa cabo (Ver tabela);

Terminais: Para cabo até 2,5mm²;

Aterramento Externo: Disponível;

Impacto: IK08;

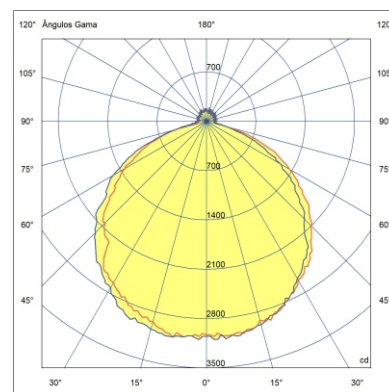
Vida Útil: > 60000 horas;

Garantia: 5 anos;

Normas Técnicas: ABNT NBR IEC 60079-0 / 1 / 5 / 7 / 28 / 31,
ABNT NBR IEC 60529;

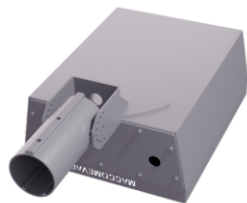
Certificado: TÜV 22.0559X;

Sobressalentes	
Código	Item
MBATCJ0006	CJ Bateria
MLCASCJ00039	CJ Módulo Led - Lente Fosca CW
MLCASCJ00036	CJ Módulo Led - Lente Transp. CW
Ver Catálogo de driver	Driver
MLCASCJ00086	Inversor
MMC777MODCNA	Microchave dupla
MMC777MOMCNA	Microchave mono
MLCAS0033	Vedação Módulo
MLCAS0273	Vedação Tampa Frontal

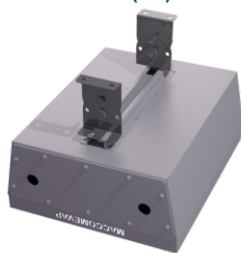


Temperatura de cor	
CW	5700K a 6700K
NW	4400K a 5500K
WW	3000K a 4000K

Suporte Poste
(PO)



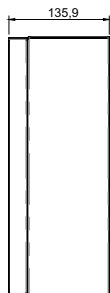
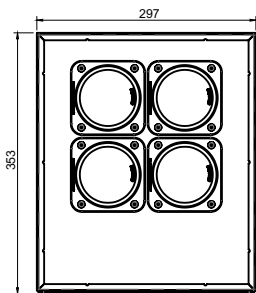
Suporte Teto
(TE)



Suporte Teto
Parede Angular
(TA)

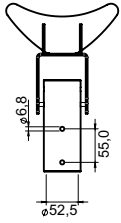


Suporte Olhal
Ajustável
(OL)

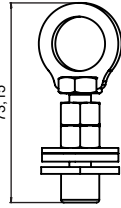


Nº MÓDULOS	PESO S/ EMERGÊNCIA (Kg)	PESO C/ EMERGÊNCIA (Kg)
4	5,0	6,4
5	5,34	6,74
6	5,68	7,08

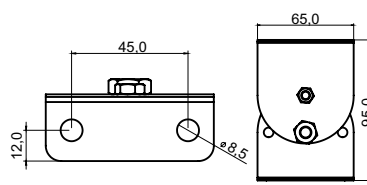
Suporte Poste (PO)



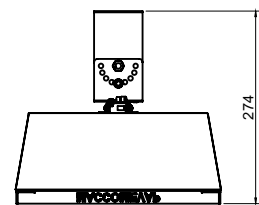
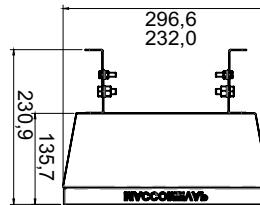
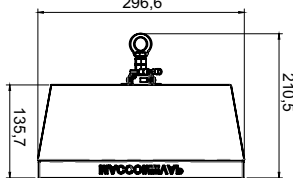
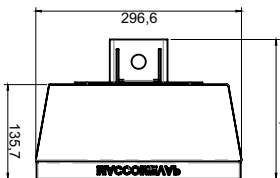
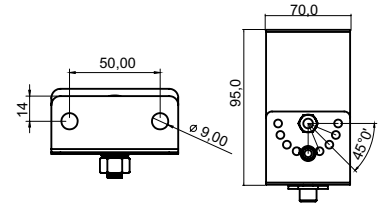
Suporte Olhal Ajustável (OL)



Suporte Teto (TE)

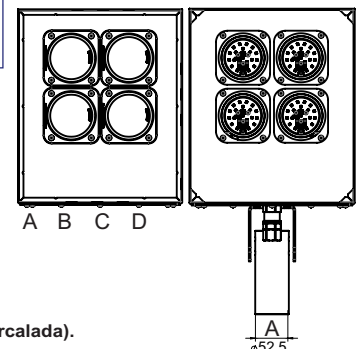
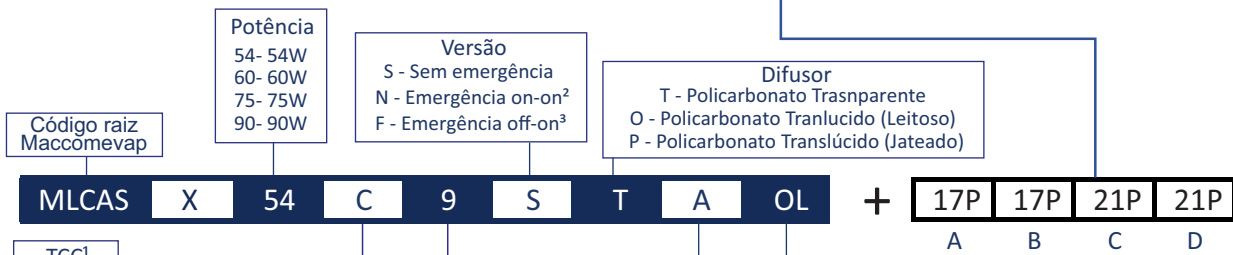


Suporte Teto Parede Angular (TA)



PRENSA CABOS E/OU TAMPÕES			ALUMÍNIO	LATÃO NIQUELADO	AÇO INOX	POLIAMIDA
MODELO	ROSCA	RANGE				
A2F 148	M20P	3,5-11,5	02A	02L	02I	N/A
	M20G	8,0-16,0	03A	03L	03I	
	M25P	8,0-16,0	04A	04L	04I	
	M25	13,0-20,0	05A	05L	05I	
E1F 147	M20P	8,0-11,5/12,9-15,8	07A	07L	07I	
	M20G	11,0-13,5/15,5-20,8	08A	08L	08I	
	M25	13,0-19,5/20,3-27,2	09A	09L	09I	
E1F 160	M20P	6,0-12,0/9,5-16,0	30A	30L	30I	
	M20G	8,0-14,0/12,5-21,0	31A	31L	31I	
	M25	10,5-19,5/16,5-25,0	32A	32L	32I	
	M25P	8,0-14,0/12,5-21,0	33A	33L	33I	
A2 159	M20P	6,0-12,0	N/A			
	M20	10,0-14,0				16P
	M25	6,0-14,0				17P
	M25G	14,0-18,0				18P
TAMPÃO	M20	N/A	20A	20L	20I	20P
	M25		21A	21L	21I	21P

* Padrão de fornecimento Poliamida M25 (6-14mm) MAC.EXE.159



* Outras conexões sob consulta

1 - TCC -Temperatura de cor correlata

2 - Sistema de emergência ON/ON - Luminária permanece "LIGADA" e continua ligada na falta de energia.

3 - Sistema de emergência OFF/ON - Luminária permanece "DESLIGADA" e liga na falta de energia.

4 - (2 drivers) 100~320/108~250Vcc - somente para 54W (o funcionamento dos módulos será feita de forma intercalada).

5 - Dois Drivers, ligação independente.