

MLCASE - (Codigo raiz)

Linear 1



Potência	Tensão	Fluxo Luminoso (CW)
18W	12-24 Vcc	4008.67
27W		5785.64
36W		7014.30
45W	85-320Vca/ 108-250Vcc	7882.04
54W		9217.84
63W	100-240 Vca/Vcc	10909.44
72W		12054.82
81W		13110.30
90W		14166.46

*Fluxo luminoso NW e WW solicitar.

MARCAÇÃO	
Gases	Ex db eb mb op is IIC T* Gb
Pó	Ex tb IIIC T* Db
Classe de Temperatura	T6/T85°C - T4/T135°C
Grau de Proteção	IP66W
Zonas	1, 2, 21 e 22
Temperatura de Operação	-20°C ≤ Ta ≤ +50°C

Sobressalentes	
Código	Item
MBATCJ0006	CJ Bateria
MLCASJ00039	CJ Módulo Led - Lente Transl. CW
MLCASJ00029	CJ Módulo Led - Lente Transp. CW
Ver Catálogo de driver	Driver
MLCASJ00086	Inversor
MMC777MODCNA	Microchave dupla
MMC777MOMCNA	Microchave mono
MLCAS0033	Vedação Lente MOD
MLCAS0125	Vedação Tampa Manutenção
MLCASJ00042	Vedação Tampa de Inspeção

Descrição do Produto

Luminária metálica linear modular de segurança aumentada com módulos circulares MACCOME VAP, com ou sem sistema de emergência, com tampa de inspeção exclusiva e conjunto elétrico removível;

Corpo: Alumínio injetado copper free;

Difusor: Policarbonato transparente ou translúcido (leitoso) ou translúcido (jateado) com proteção a raios UV;

THD: ≤10%;

IRC: >70;

Microchave: Equipamento de segurança que interrompe a alimentação;

Driver: Eletrônico encapsulado (DPS incorporado);

Fator de Potência: > 0,92;

Bateria: Autonomia: mínimo 1:30 h. Norma NBR 10.898:2013;

Entrada: Por prensa cabo (Ver Tabela);

Terminais: Para cabo até 2,5mm²;

Aterramento Externo: Disponível;

Impacto: IK08;

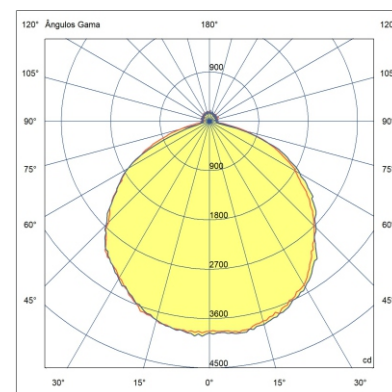
Vida Útil: > 60000 horas;

Garantia: 5 anos;

Normas Técnicas: ABNT NBR IEC 60079-0 / 1 / 5 / 7 / 28 / 31, ABNT NBR IEC 60529;

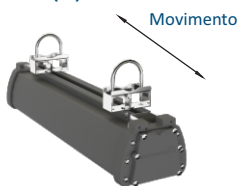
Nota: Outras potências e/ou tensões sob consulta. Opção de sistema antiqueda.

Certificado: TÜV 16.1998X;

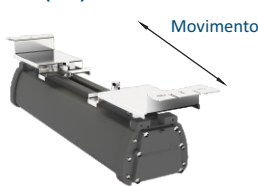


Temperatura de cor	
CW	5700K a 6700K
NW	4400K a 5500K
WW	3000K a 4000K

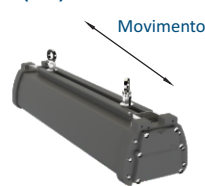
Suporte Grampo (G)



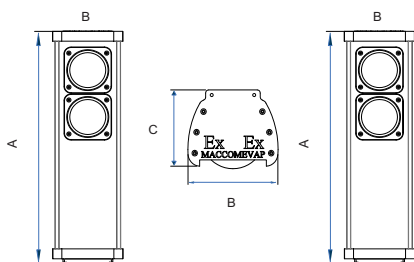
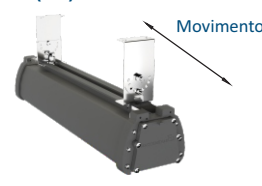
Suporte Ajustável (SA)



Suporte Olhal Regulável (OL)



Suporte Teto Angular (TA)



Normal

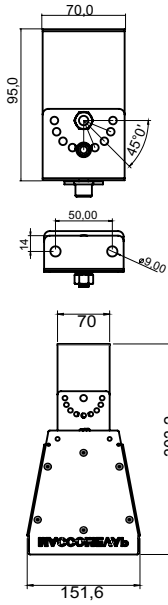
Com Emergência

Potência	Dimensões (mm)			Peso	
	A	B	C	S/ emerg	C/ emerg
18/27W	495	148	122	4,14kg	6,41kg
36/45W	596	148	122	5,18kg	7,45kg
54/63W	697	148	122	6,23kg	8,5kg
72/90W	700	148	122	7,58kg	9,85kg

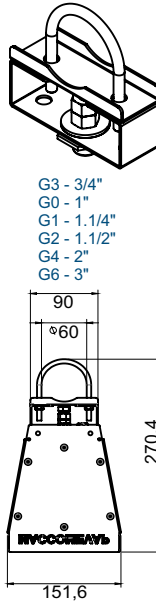
Z1-L-05

Iluminação

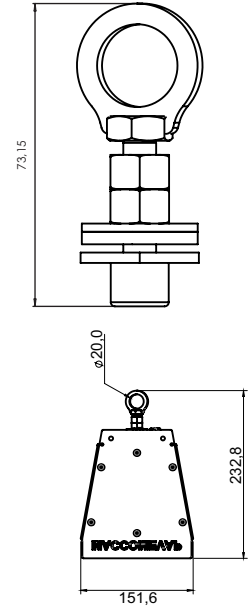
Suporte Teto Parede Angular (TA)



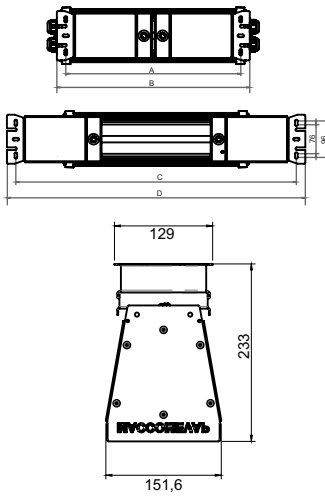
Suporte Grampo (G□)



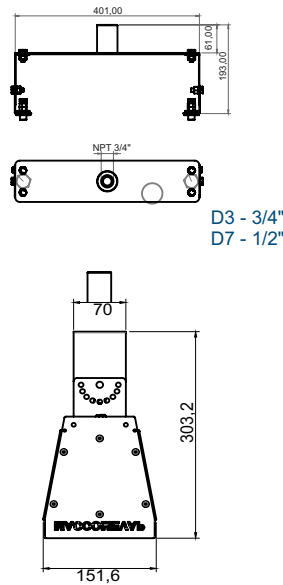
Suporte Olhal Ajustável (OL)



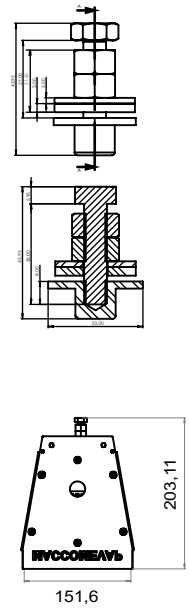
Suporte Ajustável (SX ou SZ)



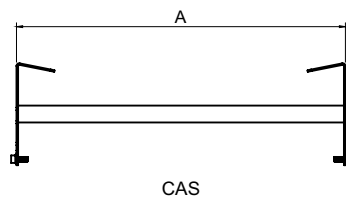
Suporte Pendente para Fixação de Eletroduto (D□)



Suporte Regulável (SR)



Suporte Portátil (PT)

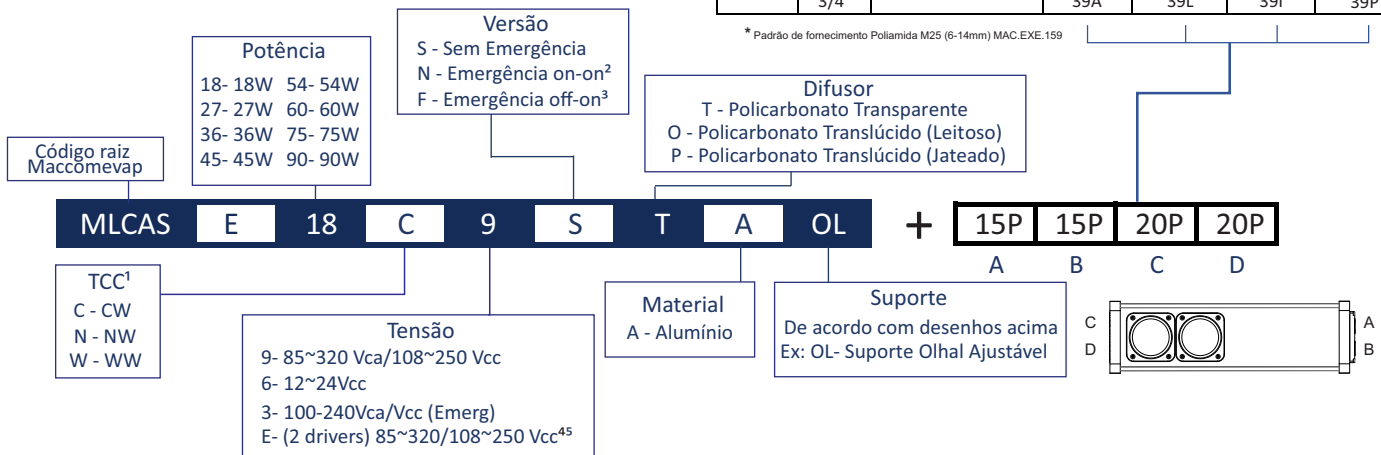


Suporte Ajustável Sem Emergência								
Potência	SX - Pequeno				SZ - Grande			
	Min (mm)	Máx (mm)	Min (mm)	Máx (mm)	Min (mm)	Máx (mm)	Min (mm)	Máx (mm)
18W 27W	458	505	738	785	662	709	942	989
36W 45W	560	607	840	887	764	811	1044	1091
54W	662	709	942	989	866	913	1146	1193
63W 72W	764	811	1044	1091	968	1015	1248	1295

Suporte Ajustável Emergência								
Potência	SX - Pequeno				SZ - Grande			
	Min (mm)	Máx (mm)	Min (mm)	Máx (mm)	Min (mm)	Máx (mm)	Min (mm)	Máx (mm)
18W 27W	458	505	898	945	662	709	1102	1149
36W 45W	560	607	100	1047	764	811	1204	1251
54W	662	709	1102	1149	866	913	1306	1353
63W 72W	764	811	1204	1251	968	1015	1408	1455

PRENSA CABOS E/OU TAMPÕES			ALUMÍNIO	LATÃO NIQUELADO	AÇO INOX	POLIAMIDA	
MODELO	ROSCA	RANGE					
A2F 148	M20P	3,5-11,5	02A	02L	02I	N/A	
	M20G	8,0-16,0	03A	03L	03I		
	M25P	8,0-16,0	04A	04L	04I		
	M25	13,0-20,0	05A	05L	05I		
E1F 147	M20P	8,0-11,5/12,9-15,8	07A	07L	07I		
	M20G	11,0-13,5/15,5-20,8	08A	08L	08I		
	M25	13,0-19,5/20,3-27,2	09A	09L	09I		
E1F 160	M20P	6,0-12,0/9,5-16,0	10A	10L	10I		
	M20	8,0-14,0/12,5-21,0	11A	11L	11I		
	M25	10,5-19,5/16,5-25,0	12A	12L	12I		
	M25P	8,0-14,0/12,5-21,0	13A	13L	13I		
A2 159	M20P	6,0-12,0	N/A				15P
	M20G	10,0-14,0	N/A				16P
	M25P	6,0-14,0	N/A				17P
	M25	14,0-18,0	N/A				18P
TAMPÃO	M20	N/A	20A	20L	20I		20P
	M25		21A	21L	21I	21P	
A2F 148	3/4"	3,5 - 11,5	24A	24L	24I	N/A	
	3/4"	8,0 - 16,0	25A	25L	25I		
E1F 147	3/4"P	8,0 - 11,5 / 12,9 - 15,8	27A	27L	27I		
	3/4"G	11,0 - 13,5 / 15,5 - 20,8	28A	28L	28I		
	1"	13,0 - 19,5 / 20,3 - 27,2	29A	29L	29I		
E1F 160	3/4"	10,5 - 19,5 / 16,5 - 25,0	32A	32L	32I		
	3/4"	8,0 - 14,0 / 12,5 - 21,0	33A	33L	33I		
TAMPÃO	1/2"	N/A	38A	38L	38I		38P
	3/4"		39A	39L	39I	39P	

* Padrão de fornecimento Poliamida M25 (6-14mm) MAC.EXE.159



* Outras conexões sob consulta

- 1 - TCC - Temperatura de cor correlata
- 2 - Sistema de emergência ON/ON - Luminária permanece "LIGADA" e continua ligada na falta de energia.
- 3 - Sistema de emergência OFF/ON - Luminária permanece "DESLIGADA" e liga na falta de energia.
- 4 - (2 drivers) - somente para 54W (o funcionamento dos módulos será feita de forma intercalada).
- 5 - Dois Drivers, ligação independente.

Nota: De acordo com a solicitação do cliente este código pode variar para definição de outras potências, sendo este enviado na proposta comercial.