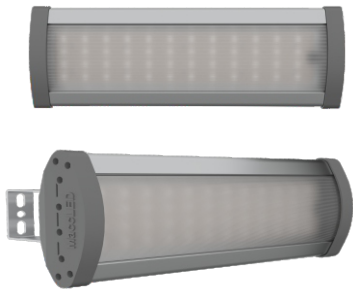


MLLMSP - (Codigo raiz)



Potência	Tensão	Fluxo Luminoso (CW)
40W	12-24 Vcc	4586,86
50W		5910,91
80W		9749,96
100W		11821,83
120W		13760,61
150W		16684,73
185W		17263,13
200W		20931,54

*Fluxo luminoso NW e WW solicitar.

MARCAÇÃO	
Grau de Proteção	IP66

Sobressalentes	
Código	Item
Driver	Ver Catálogo
Difusor Transp. 40W	MLLMS0012
Difusor Leitoso 40W	MLLMS0024
Difusor Transp. 80W	MLLMS0015
Difusor Leitoso 80W	MLLMS0023
Difusor Transp. 120W	MLLMS0021
Difusor Leitoso 120W	MLLMS0022
Difusor Transp. 150W	MLLMS0039
Difusor Leitoso 150W	MLLMS0038

Descrição do Produto

Luminária estanque LED;

Corpo: alumínio copper free;

Difusor: Policarbonato transparente ou policarbonato translúcido (Leitoso);

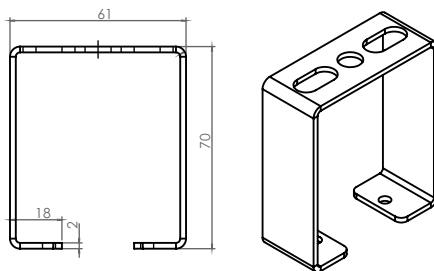
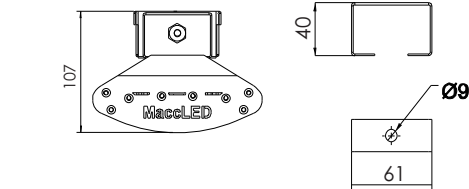
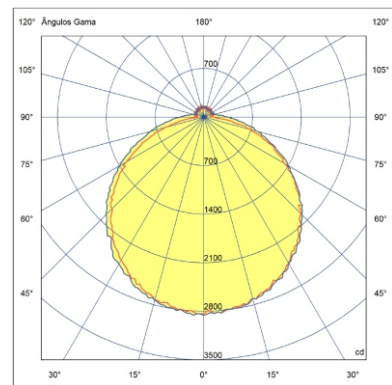
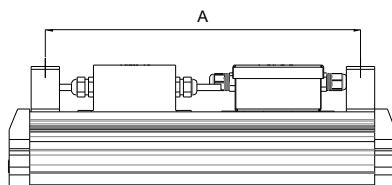
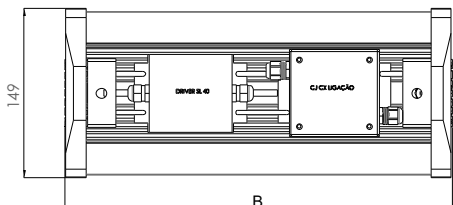
Fator de Potência: < 0,95;

Frequência: 50/60 Hz;

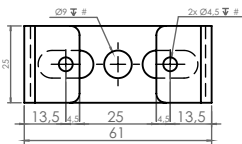
Entrada: Por prensa cabo;

Norma: ABNT NBR IEC: 60529

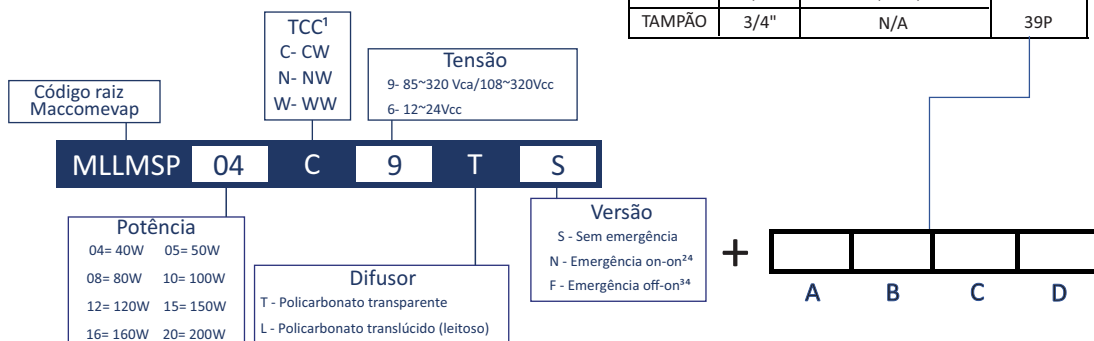
Nota: Outras potências/tensões sob consulta.



Potência	Dimensões(mm)	
	A	B
40W	279	343
50W	531	634
80W	531	634
100W	822	825
120W	822	825
150W	1113	1216
160W	1113	1216
200W	1404	1507



PRENSA CABOS E/OU TAMPÕES			Poliamida
MODELO	ROSCA	RANGE	
A2 304	3/4" G	6,0-14,0	36P
	3/4"	14,0-18,0	37P
TAMPÃO	3/4"	N/A	39P



* Outras conexões sob consulta

1 - TCC -Temperatura de cor correlata

2 - Sistema de emergência ON/ON - Luminária permanece "LIGADA" e continua ligada na falta de energia.

3 - Sistema de emergência OFF/ON - Luminária permanece "DESLIGADA" e liga na falta de energia.

4 - Funcionamento em emergência - Potência total de 8W.