



Potência	Tensão
28W	85-320Vca / 108-250Vcc
60W	

*Fluxo luminoso NW e WW solicitar.

Potência	Peso (Kg)
28W	6,606
60W	10,192

MARCAÇÃO	
Gases	Ex db eb mb IIC T* Gb
Pó	Ex tb IIIC T* Db
Classe de Temperatura	T5/T100°C
Grau de Proteção	IP66
Zonas	1, 2, 21 e 22
Temperatura de Operação	-20°C ≤ Ta ≤ +50°C

Descrição do Produto

Luminária metálica de segurança aumentada LED MACCOMEVAP;

Corpo: Aço inox;

Difusor: Policarbonato (transparente ou translúcido) com proteção a raios UV;

THD: ≤10%;

IRC: >70;

Aprovações: LM 80, LM 79;

Microchave: Equipamento de segurança que interrompe a alimentação;

Driver: Eletrônico encapsulado (DSP incorporado);

Proteção: Contra curto circuito, sobretensão, subtemperatura, sobretensão, subtensão, sobrecorrente e subcorrente;

Fator de Potência: >0,95;

Frequência: 50/60Hz;

Entrada: Por prensa cabo (Ver tabela);

Terminais: Para cabo até 2,5mm²;

Aterramento Externo: Disponível;

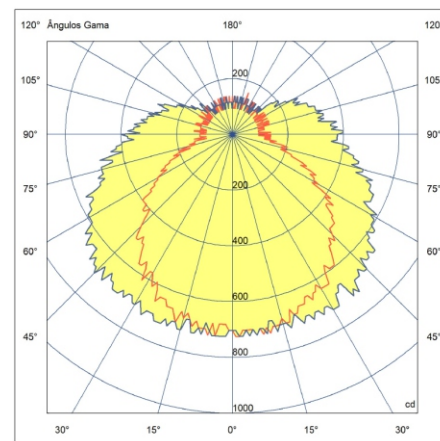
Impacto: IK08;

Vida Útil: > 60000 horas;

Garantia: 5 anos;

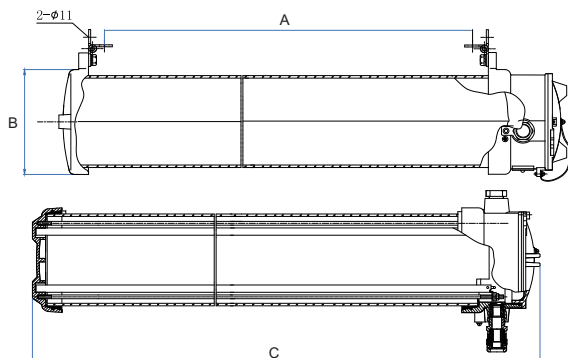
Normas Técnicas: ABNT NBR IEC 60079-0/1/5/7/18/28/31, ABNT NBR IEC 60529;

Certificado: TÜV 13.0094X;



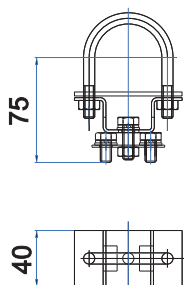
Temperatura de cor	
CW	5700K a 6700K
NW	4400K a 5500K
WW	3000K a 4000K

Suporte Simples (SP)



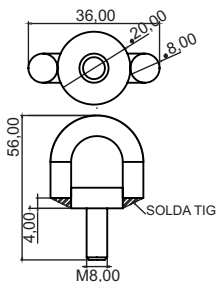
Dimensões (mm)			
Potência	A	B	C
28W	1166	165	1385
60W	1166	165	1385

Suporte Grampo (G□)

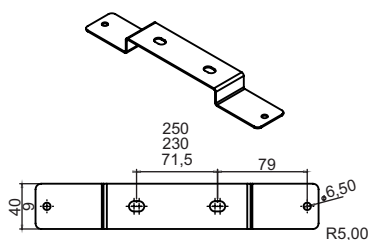


G3 - 3/4"
G0 - 1"
G1 - 1.1/4"
G2 - 1.1/2"
G4 - 2"
G6 - 3"

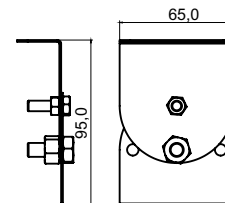
Suporte Olhal Ajustável (OL)



Suporte Simples (SP)

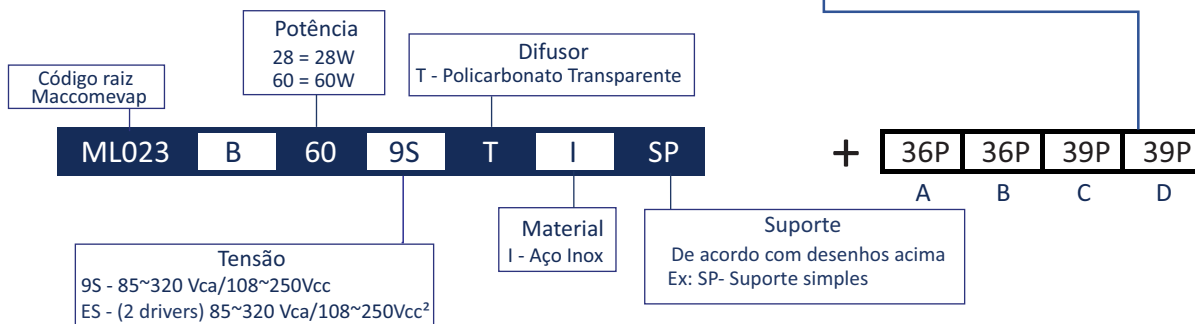


Suporte Teto parede Angular (TA)



PRENSA CABOS E/OU TAMPÕES			ALUMÍNIO	LATÃO NIQUELADO	AÇO INOX	POLIAMIDA	
MODELO	ROSCA	RANGE					
A2F 148	M20P	3,5-11,5	02A	02L	02I	N/A	
	M20G	8,0-16,0	03A	03L	03I		
E1F 147	M20P	8,0-11,5/12,9-15,8	07A	07L	07I		
	M20G	11,0-13,5/15,5-20,8	08A	08L	08I		
E1F 160	M20P	6,0-12,0/9,5-16,0	10A	10L	10I		
	M20G	8,0-14,0/12,5-21,0	11A	11L	11I		
A2 159	M20P	6,0-12,0	N/A				15P
	M20	10,0-14,0	N/A				16P
TAMPÃO	M20	N/A	20A	20L	20I		20P
A2F 148	1/2"	3,5-11,5	22A	22L	22I		N/A
	1/2" G	8,0-16,0	23A	23L	23I		
	3/4" ES	3,5 - 11,5	24A	24L	24I		
	3/4"	8,0-16,0	25A	25L	25I		
E1F 147	1/2"	3,5 - 8,5 / 8,4 - 13,2	26A	26L	26I		
	3/4" ES	3,5 - 8,5 / 8,4 - 13,2	27A	27L	27I		
	3/4" P	8,0 - 14,0 / 12,5 - 21,0	28A	28L	28I		
	3/4" G	11,0-13,5/15,5-20,8	29A	29L	29I		
E1F 160	1/2" P	6,0-12,0/9,5-16,0	30A	30L	30I		
	1/2"	8,0-14,0/12,5-21,0	31A	31L	31I		
	3/4"	10,5-19,5/16,5-25,0	32A	32L	32I		
	3/4" P	8,0-14,0/12,5-21,0	33A	33L	33I		
A2 159	1/2" P	6,0-12,0	N/A			34P	
	1/2" G	10,0-14,0	N/A			35P	
	3/4" G	6,0-14,0	N/A			36P	
	3/4"	14,0-18,0	N/A			37P	
TAMPÃO	1/2"	N/A	39A	38L	38I	38P	
	3/4"		39A	39L	39I	39P	

* Padrão de fornecimento Poliamida 1/2" NPT (6-12mm) MAC.EXE.159



* Outras conexões sob consulta

- 1 - TCC - Temperatura de cor correlata
- 2 - Dois drivers. Apenas sem emergência.