

ML222 - (Código raiz)



Potência	Tensão	Fluxo Luminoso (CW)
45W	12-24 Vcc	7401.85
50W		8262.47
60W	85-320Vca / 108-320Vcc	9392.78
74W		9766.75

*Fluxo luminoso NW e WW solicitar.

Peso (Kg)	
S/ Emerg.	C/ Emerg.
3,200	4,8

MARCAÇÃO	
Grau de Proteção	IP66W/IP68W
	IP66/IP68
Temperatura Operação	-20°C Ta +50°C

Sobressalentes	
Código	Item
CJ Bateria	MBATPCXT06
CJ Difusor	ML010PCJDFBPO
CJ Led CW	MMLEDP1BD074
Driver	Ver Catálogo
Fecho	ML010P0007
Inversor	

Descrição do Produto

Luminária não metálica estanque TUBO LED, com ou sem sistema de emergência;

Corpo: Aço inox, aço carbono ou alumínio copper free;

Cor: Branca. Outras sob consulta;

Difusor: Policarbonato com proteção a raios UV;

THD: <10%;

IRC: <70;

Aprovações: LM80, Lm79;

Driver: Eletrônico;

Proteção: Contra curto circuito, sobretemperatura, sobretensão, subtensão, sobrecorrente;

Fator de Potência: < 0,95;

Frequência: 50/60 Hz;

Bateria: Até 3:00 horas. Norma NBR 10.898:2013;

Entrada: Por prensa cabo;

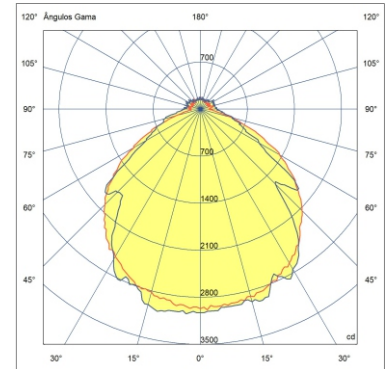
Terminais: Para cabos de até 4 mm²;

Impacto: Ik08;

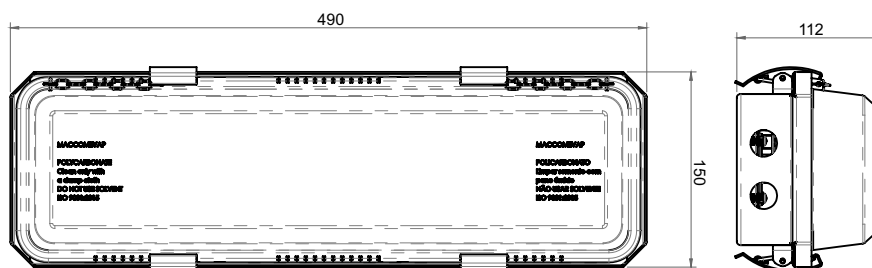
Vida Útil: ≥ 60000 horas;

Garantia: 5 anos;

Norma: ABNT NBR IEC: 60529.



Temperatura de cor	
CW	5700K a 6700K
NW	4400K a 5500K
WW	3000K a 4000K



Suporte Simples



Suporte Teto Parede Angular



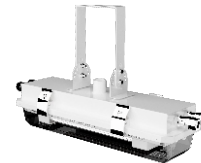
Suporte Eletroduto



Suporte Poste



Fixação por Eletroduto com Alça Ajustável



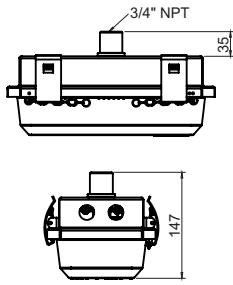
Suporte Abraçadeira



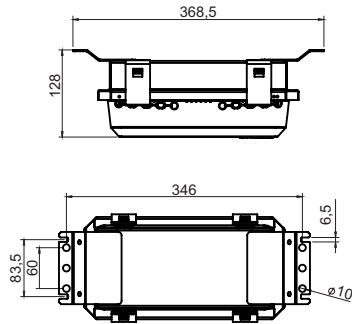
ML222 - (Código raiz)

Suporte Eletroduto (E □)

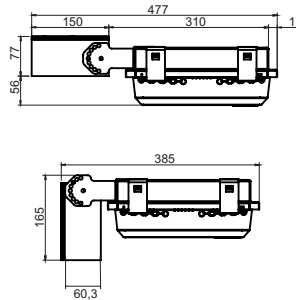
E3 - 3/4"
E7 - 1/2"



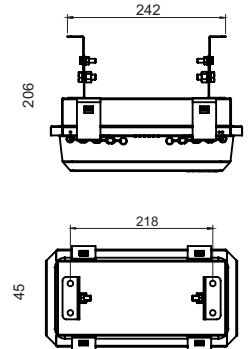
Suporte Simples (SP)



Suporte Poste (PO)

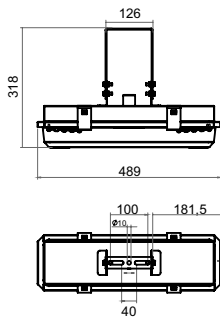


Suporte Teto Parede Angular (TA)

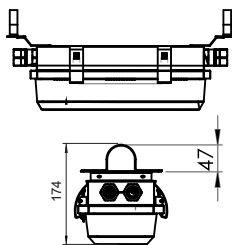


Fixação por Eletroduto com Alça Ajustável (T □)

T3 - 3/4"
T7 - 1/2"



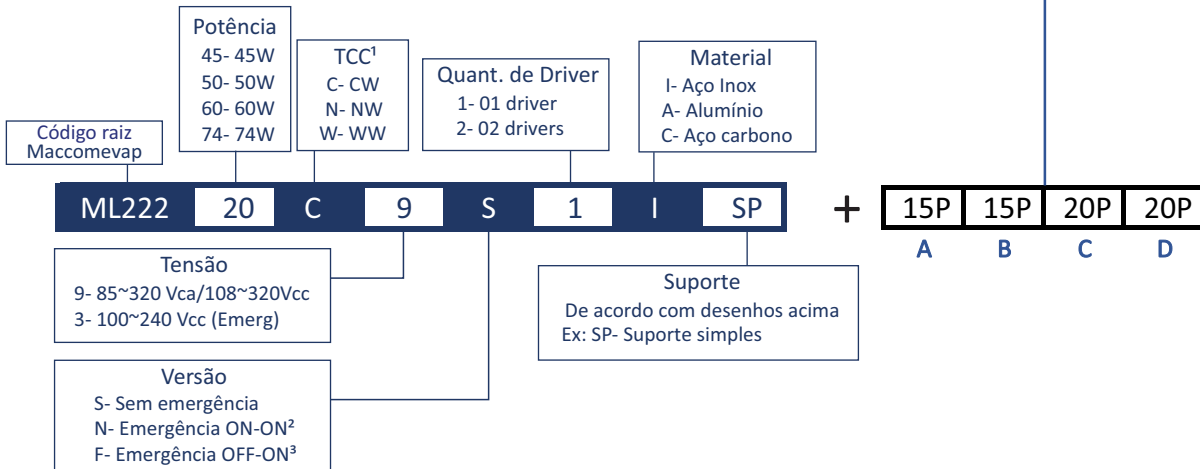
Suporte Abraçadeira Tubular



- 3I - 3/4" Aço Inox
- 0I - 1" Aço Inox
- 1I - 1 1/4" Aço Inox
- 2I - 1 1/2" Aço Inox
- 4I - 4" Aço Inox
- 3C - 3/4" Aço Carbono
- 0C - 1" Aço Carbono
- 1C - 1 1/4" Aço Carbono
- 2C - 1 1/2" Aço Carbono
- 4C - 4" Aço Carbono

PRENSA CABOS E/OU TAMPÕES			ALUMÍNIO	LATÃO NIQUELADO	AÇO INOX	POLIAMIDA
MODELO	ROSCA	RANGE				
PRENSA CABO A2F 298	M20P	3,5-11,5	02A	02L	02I	N/A
	M20G	8,0-16,0	03A	03L	03I	
	M25P	8,0-16,0	04A	04L	04I	
	M25	13,0-20,0	05A	05L	05I	
PRENSA CABO E1F 297	M20P	8,0-11,5/12,9-15,8	07A	07L	07I	N/A
	M20G	11,0-13,5/15,5-20,8	08A	08L	08I	
	M25	13,0-19,5/20,3-27,2	09A	09L	09I	
PRENSA CABO A2 304	M20P	6,0-12,0	N/A			15A
	M20	10,0-14,0	N/A			16A
	M25	6,0-14,0	N/A			17A
	M25	14,0-18,0	N/A			18A
TAMPÃO	M20	N/A	20A	20L	20I	20P
	M25	N/A	21A	21L	21I	21P

* Padrão de fornecimento Poliamida M20 (6-12mm) MAC EXE.304



- * Sistema de emergência ON/ON - Luminária permanece "LIGADA" e continua ligada na falta de energia.
- * Sistema de emergência OFF/ON - Luminária permanece "DESLIGADA" e liga na falta de energia.
- * TCC - Temperatura de cor correlata