

ML014Y - (Código raiz)



Potência	Tensão	Fluxo Luminoso (CW)
45W	12-24 Vcc 85-320Vca	
50W		
60W	108-250Vcc	

\*Fluxo luminoso NW e WW solicitar.

Peso (Kg)			
S/ Emergência		C/ Emergência	
Al / AC	AL	Al / AC	AL
10,5	8,79	11,20	9,399

MARCAÇÃO	
Gases	Ex db eb mb IIC T6 Gb
Pó	Ex tb IIIC T85°C Db
Classe de Temperatura	T6/T85°C
Grau de Proteção	IP66 (AC)
	IP66W (Al,AL)
Zonas	1, 2, 21 e 22
Temperatura Operação	-20°C < Ta <+ 50°C

## Descrição do Produto

Luminária metálica de segurança aumentada com LED MACCOMEVAP, com ou sem sistema de emergência;

**Corpo:** Aço carbono, aço inox ou alumínio copper free;

**Cor:** Branca. Outras sob consulta;

**Difusor:** Vidro temperado;

**THD:** ≤10%;

**IRC:** >70;

**Aprovações:** LM 80, LM 79;

**Microchave:** Equipamento de segurança que interrompe a alimentação;

**Driver:** Eletrônico encapsulado (DPS incorporado);

**Proteção:** Contra curto circuito, sobretemperatura, sobretensão, subtensão, sobrecorrente;

**Fator de Potência:** > 0,95;

**Frequência:** 50/60Hz;

**Bateria:** Autonomia: mínimo 1:30 h. Norma NBR 10.898:2013;

**Entrada:** Por prensa cabo (Ver Tabela);

**Terminais:** Para cabos de até 4mm<sup>2</sup>;

**Aterramento Externo:** Disponível;

**Impacto:** IK08;

**Vida Útil:** > 60000 horas;

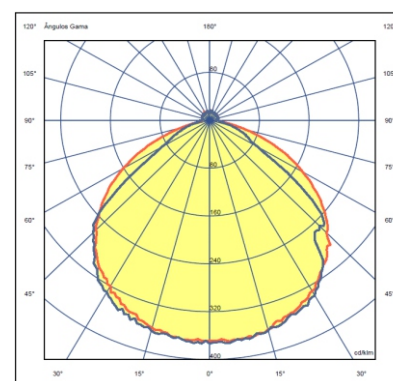
**Garantia:** 5 anos;

**Normas Técnicas:** ABNT NBR IEC 60079-0 / 1 / 7 / 18 / 31, ABNT NBR IEC 60529;

**Nota:** Outras tensões sob consulta.

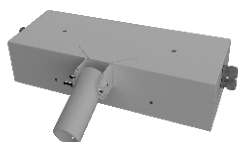
**Certificado:** TÜV 12.1036;

Sobressalentes	
Código	Item
MBATCJNT06	CJ Bateria
ML014DIF0012	CJ Difusor Vidro Transparente
MMLED1BD074	CJ PCB + Led CW
Ver Catálogo de driver	Driver
MLAVFCJ0055	Inversor 31W
MLAVFCJ0056	Inversor 60W
MMC777MODLNF	Microchave dupla
MMC777MODCNA	Microchave mono
MPBR014DIF	Vedação Difusor



Temperatura de cor	
CW	5700K a 6700K
NW	4400K a 5500K
WW	3000K a 4000K

Suporte Poste



(PO)

Sobrepor



(SB)

Embutir



(EB)

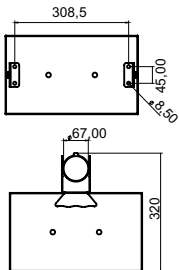
Suporte de Teto Angular



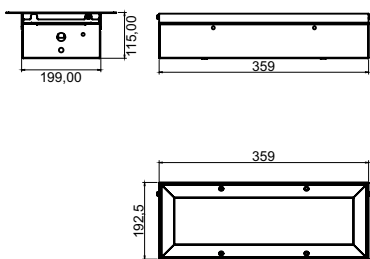
(TA)

ML014Y - (Codigo raiz)

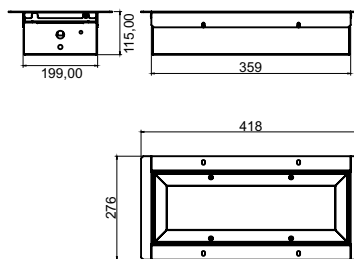
Suporte Poste (PO)



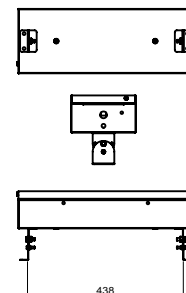
Suporte Sobrepor (SB)



Suporte Embutir (EB)

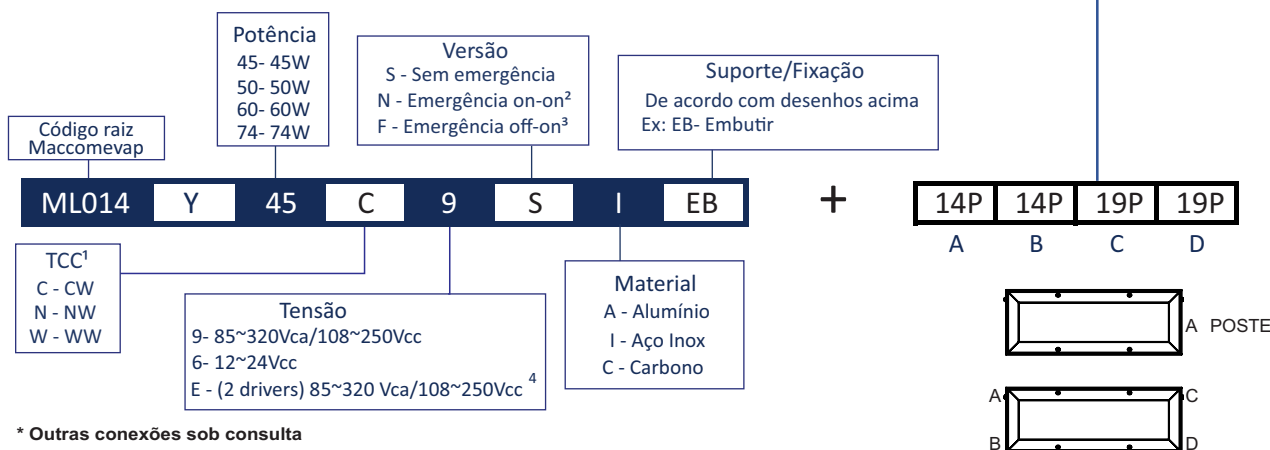


Suporte Teto Angular (TA)



PRENSA CABOS E/OU TAMPÕES			ALUMÍNIO	LATÃO NIQUELADO	AÇO INOX	POLIAMIDA
MODELO	ROSCA	RANGE				
A2F 148	M16	3,5-11,5	01A	01L	01I	N/A
	M20P	3,5-11,5	02A	02L	02I	
	M20G	8,0-16,0	03A	03L	03I	
	M25P	8,0-16,0	04A	04L	04I	
	M25	13,0-20,0	05A	05L	05I	
E1F 147	M16	3,5-8,5/8,4-13,2	06A	06L	06I	
	M20P	8,0-11,5/12,9-15,8	07A	07L	07I	
	M20G	11,0-13,5/15,5-20,8	08A	08L	08I	
	M25	13,0-19,5/20,3-27,2	09A	09L	09I	
E1F 160	M20P	6,0-12,0/9,5-16,0	10A	10L	10I	
	M20G	8,0-14,0/12,5-21,0	11A	11L	11I	
	M25	10,5-19,5/16,5-25,0	12A	12L	12I	
	M25P	8,0-14,0/12,5-21,0	13A	13L	13I	
A2 159	M16	7,5-10,0	N/A			14P
	M20P	6,0-12,0				15P
	M20G	10,0-14,0				16P
	M25	6,0-14,0				17P
	M25G	14,0-18,0				18P
TAMPÃO	M16	N/A	19A	19L	19I	19P
	M20		20A	20L	20I	20P
	M25		21A	21L	21I	21P

\* Padrão de fornecimento Poliamida M16 (7,5-10mm) MAC.EXE.159



\* Outras conexões sob consulta

- 1 - TCC - Temperatura de cor correlata
- 2 - Sistema de emergência ON/ON - Luminária permanece "LIGADA" e continua ligada na falta de energia.
- 3 - Sistema de emergência OFF/ON - Luminária permanece "DESLIGADA" e liga na falta de energia.
- 4 - Dois drivers, ligação independente.