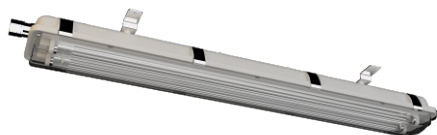


ML016 - (Código raiz)

LED



Potência	Tensão	Fluxo Luminoso (CW)
31W	85-320Vca / 108-250Vcc	5664.17
60W	100~240Vca/Vcc	7263.88

*Fluxo luminoso NW e WW solicitar.

MARCAÇÃO	
Gases	Ex nR IIC Gc
	Ex ec IIC Gc
Pó	Ex tb IIIC Db
Classe de Temperatura	T6/T85°C
Grau de Proteção (IP)	IP66W/IP67W
Zonas	2, 21 e 22
Temperatura de Operação	0°C ≤ Ta ≤ +50°C

Descrição do Produto

Luminária TUBO LED respiração restrita com ou sem sistema de emergência;

Corpo: Poliéster reforçado com fibra de vidro;

Difusor: Policarbonato canelado com proteção a raios UV;

Refletora: Branco;

Lâmpada: LED;

Porta lâmpada: Antivibratorio Bi-pino G13;

THD: ≤10%;

IRC: >70;

Aprovações: LM80, LM79;

Microchave: Equipamento de segurança que interrompe a alimentação;

Proteção: Contra curto circuito, sobretensão, sobretensão, subtensão, sobrecorrente;

Fator de Potência: > 0,95;

Frequência: 50/60Hz;

Bateria: Autonomia: mínimo 1:30 h. Atendendo a norma NBR 10.898:2013;

Entrada: Por prensa cabo (Ver Tabela);

Terminais: Para cabos de até 4mm²;

Aterramento Externo: Disponível;

Impacto: IK08;

Vida Útil: ≥ 60000 horas;

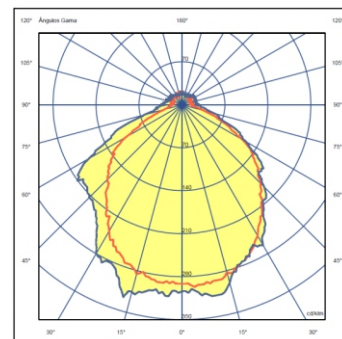
Garantia: 5 anos;

Normas Técnicas: ABNT NBR IEC 60079-0/1/15/18/31,
ABNT NBR IEC 60529;

Nota: Outras tensões sob consulta.

Certificado: Ex TÜV 20.1190X;

Sobressalentes	
Código	Item
MABATNCJNT05	CJ Bateria 31W
MABATNCJNT08	CJ Bateria 60W
ML0170014	CJ Difusor 31W
ML0170015	CJ Difusor 60W
ML010NLCJ31C	CJ LED 31W CW
ML010NLCJ60C	CJ LED 60W CW
Ver catálogo de driver	Driver
MLAVFNCL0055	Inversor 31W
MLAVFNCL0056	Inversor 60W
MLAVFND2DIF	Vedação



Suporte Simples de Teto



(SP)

Suporte Teto Parede Angular



(TA)

Suporte Olhal

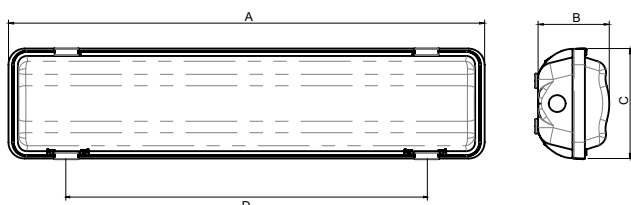


(OL)

Suporte Grampo



(G□)

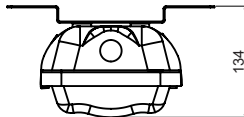
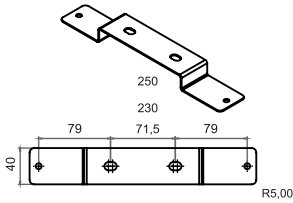


Dimensões (mm)				
A	B	C	D (SP, OL, G□)	D (TA)
1336	120	194	550	558

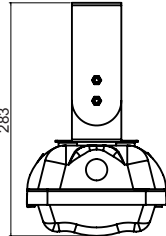
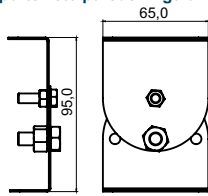
ML016 - (Código raiz)

LED

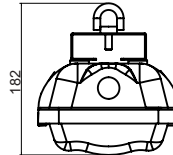
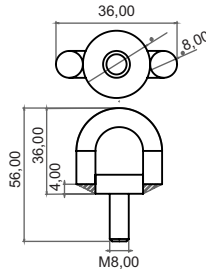
Suporte simples de Teto (ST)



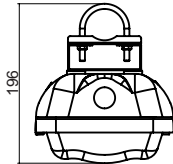
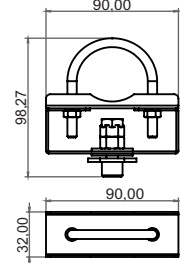
Suporte Teto parede Angular (TA)



Suporte Olhal (OL)



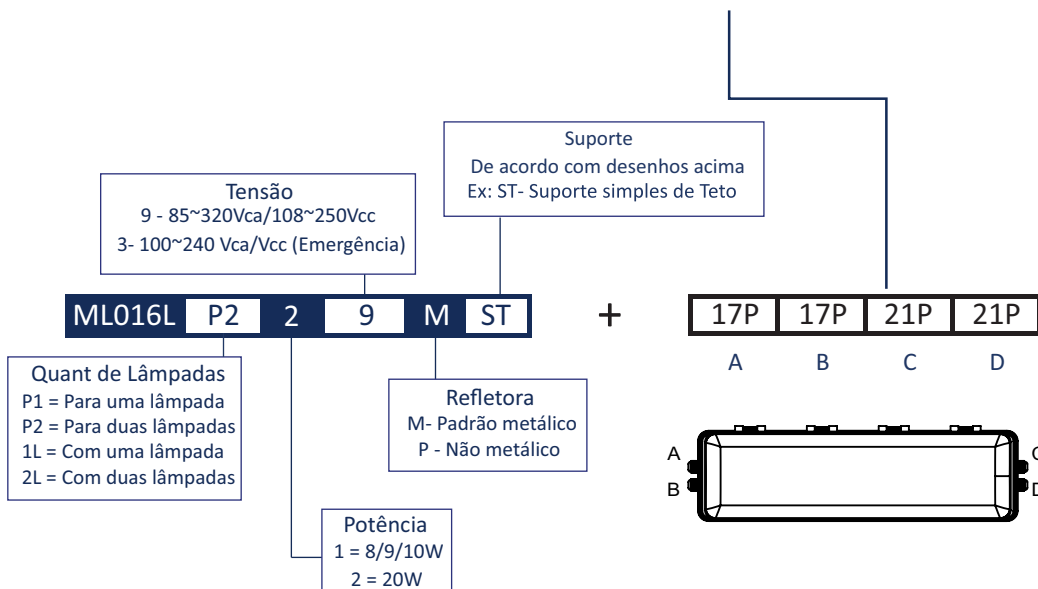
Suporte Grampo (G)



G3 - 3/4
G0 - 1
G1 - 1.1/4
G2 - 1.1/2
G4 - 2
G6 - 3

PRENSA CABOS E/OU TAMPÕES			ALUMÍNIO	LATÃO NIQUELADO	AÇO INOX	POLIAMIDA
MODELO	ROSCA	RANGE				
PRENSA CABO A2F 148	M20P	3,5-11,5	02A	02L	02I	N/A
	M20G	8,0-16,0	03A	03L	03I	
	M25P	8,0-16,0	04A	04L	04I	
	M25	13,0-20,0	05A	05L	05I	
PRENSA CABO E1F 147	M20P	8,0-11,5/12,9-15,8	07A	07L	07I	N/A
	M20G	11,0-13,5/15,5-20,8	08A	08L	08I	
	M25	13,0-19,5/20,3-27,2	09A	09L	09I	
PRENSA CABO E1F 160	M20P	6,0-12,0/9,5-16,0	10A	10L	10I	10A
	M20G	8,0-14,0/12,5-21,0	11A	11L	11I	11A
	M25	10,5-19,5/16,5-25,0	12A	12L	12I	12A
	M25P	8,0-14,0/12,5-21,0	13A	13L	13I	13A
PRENSA CABO A2 159	M20P	6,0-12,0	N/A			15P
	M20	10,0-14,0				16P
	M25	6,0-14,0				17P
	M25G	14,0-18,0				18P
TAMPÃO 158	M20	N/A	20A	20L	20I	20P
	M25		21A	21L	21I	21P

* Padrão de fornecimento Poliamida M25 (6-14mm) MAC.EXE.159



* Outras conexões sob consulta.

1 - TCC - Temperatura de cor correlata