

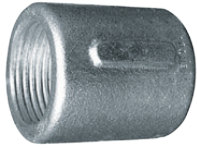
MAC.Exd.UN156

Zona 1
Zona 2
21 e 22



M156LV - (Codigo raiz)

LUVA



Descrição do produto

Luva metálica à prova de explosão para conexão de eletrodutos.

Material: Ver tabela;

Rosca: NPT ou BSP;

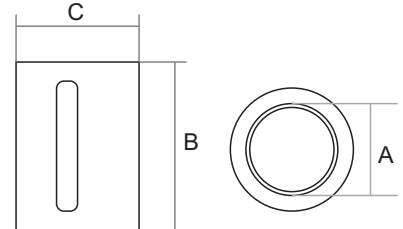
Normas técnicas: ABNT NBR IEC 60079-0/1
ABNT NBR IEC 60529.

Certificado: TUV 17.0817

Código	NPT Ø A	Dimensão (mm)	
		B	C
M156LV□012□	1/2"	33	27,5
M156LV□034□	3/4"	38	33,5
M156LV□001□	1"	44	40
M156LV□114□	1.1/4"	53	51
M156LV□112□	1.1/2"	58	58
M156LV□002□	2"	63	70
M156LV□212□	2.1/2"	73	87
M156LV□003□	3"	77,5	101
M156LV□004□	4"	88	125,5

FE = Ferro Galvanizado Eletrolítico
FG = Ferro Galvanizado à Fogo
AL = Aço inox
AL = Alumínio
N = NPT
B = BSP

MARCAÇÃO	
Gases	Ex db IIC Gb
Pó	Ex tb IIIC Db
Grau de Proteção	Ip66
Zonas	1, 2, 21 e 22



MAC.Exd.UN156

Zona 1
Zona 2
21 e 22



M156LR - (Codigo raiz)

LUVA E REDUÇÃO



Descrição do produto

Luva de redução metálica à prova de explosão para junção de conexões.

Material: Ver tabela;

Rosca: NPT, BSP ou Metrica (sob consulta)

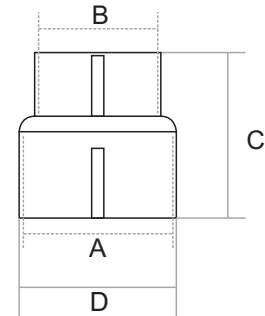
Normas técnicas: ABNT NBR IEC 60079-0/1/31
ABNT NBR IEC 60529.

Certificado: TUV 17.0817

Código	A x B	Dim		Código	A x B	Dim.	
		C	D			C	D
M156LR□3□2□	3/4" x 1/2"	38	33	M156LR□8□6□	2.1/2" x 1.1/2"	76	84
M156LR□4□2□	1" x 1/2"	40	40	M156LR□8□7□	2.1 2" x 2"	76	84
M156LR□4□3□	1" x 3/4"	40	40	M156LR□9□5□	3" x 1.1/4"	80	100
M156LR□5□2□	1.1/4" x 1/2"	51	50	M156LR□9□6□	3" x 1.1/2"	80	100
M156LR□5□3□	1.1/4" x 3/4"	51	50	M156LR□9□7□	3" x 2"	80	100
M156LR□5□4□	1.1/4" x 1"	51	50	M156LR□9□8□	3" x 2.1/2"	80	100
M156LR□6□2□	1.1/2" x 1/2"	60	57	M156LR□0□7□	4" x 2"	84	124
M156LR□6□3□	1.1/2" x 3/4"	60	57	M156LR□0□8□	4" x 2.1/2"	84	124
M156LR□6□4□	1.1/2" x 1"	60	57	M156LR□0□9□	4" x 3"	84	124
M156LR□6□5□	1.1/2" x 1.1/4"	60	57				
M156LR□7□2□	2" x 1/2"	66	70				
M156LR□7□3□	2" x 3/4"	66	70				
M156LR□7□4□	2" x 1"	66	70				
M156LR□7□5□	2" x 1.1/4"	66	70				
M156LR□7□6□	2" x 1.1/2"	66	70				
M156LR□8□4□	2.1/2" x 1"	76	84				
M156LR□8□5□	2.1/2" x 1.1/4"	76	84				

FE = Ferro Galvanizado Eletrolítico
FG = Ferro Galvanizado à Fogo
AL = Alumínio
AL = Aço Inox
N = NPT
B = BSP

MARCAÇÃO	
Gases	Ex db IIC Gb
Pó	Ex tb IIIC Db
Grau de Proteção	Ip66
Zonas	1, 2, 21 e 22



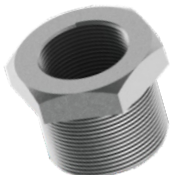
MAC.Exd.UN156

Zona 1
Zona 2
21 e 22



M156AR - (Codigo raiz)

ADAPTADOR DE
REDUÇÃO



Descrição do produto

Adaptador redutor à prova de explosão.

Material: Ver tabela;

Rosca: NPT ou BSP;

Normas técnicas: ABNT NBR IEC 60079-0/1
ABNT NBR IEC 60529.

Certificado: TUV 17.0817

Código	NPT Ø A	Dimensão (mm)		NPT Ø D
		B	C	
M156AR□012□	1/2"	18	30	3/4"
M156AR□034□	3/4"	22	35	1"
M156AR□001□	1"	24	40	1.1/4"
M156AR□114□	1.1/4"	26	50	1.1/2"
M156AR□112□	1.1/2"	27	60	2"
M156AR□002□	2"	35	70	2.1/2"
M156AR□212□	2.1/2"	38	90	3"
M156AR□003□	3"	40	105	4"
M156AR□004□	4"	48	145	

FE = Ferro Galvanizado Eletrolítico
FG = Ferro Galvanizado à Fogo
AL = Alumínio
N = NPT
B = BSP

MARCAÇÃO	
Gases	Ex db IIC Gb
Pó	Ex tb IIIC Db
Grau de Proteção	Ip66
Zonas	1, 2, 21 e 22

