

MAC.Exe.156 / MAC.Exd.156

Zona 1
Zona 2
21 e 22



M156AD - (Codigo raiz)



Exe
Exd

Descrição do produto

Adaptador de rosca metálico à prova de explosão.

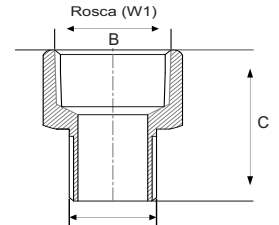
Material: Alumínio, aço inox ou latão niquelado;

Rosca: Ver tabela;

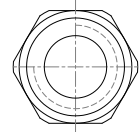
Normas técnicas: ABNT NBR IEC 60079-0/1/7/31, ABNT NBR IEC 60529.

Certificado: TUV 12.1806

MARCAÇÃO	
Gases	Ex db IIC Gb
Pó	Ex tb IIIC Db
Grau de Proteção	IP66/IP68
Zonas	1, 2, 21 e 22



Rosca (W2)



Fêmea Female W2 Macho Male W1	Dimensões para relações de rosca Métrica x Métrica / <i>Dimensions for Metric x Metric thread relations</i>																					
	M12		M16		M20		M25		M32		M40		M50		M60		M63		M75		M90	
	B	C	B	C	B	C	B	C	B	C	B	C	B	C	B	C	B	C	B	C	B	C
M12	19,05	46	28,6	46	28,6	46	-	-	-	-	-	-	-	-	-	-	-	-	-	-	-	-
M16	28,6	46	28,6	46	28,6	46	38,1	46	47,6	46	-	-	-	-	-	-	-	-	-	-	-	-
M20	28,6	46	28,6	46	28,6	46	38,1	46	47,6	46	-	-	-	-	-	-	-	-	-	-	-	-
M25	-	-	38,1	46	38,1	46	38,1	46	47,6	46	50,8	46	-	-	-	-	-	-	-	-	-	-
M32	47,6	46	47,6	46	47,6	46	47,6	46	47,6	46	50,8	46	-	-	-	-	-	-	-	-	-	-
M40	-	-	-	-	50,8	46	50,8	46	50,8	46	50,8	46	63,5	46	76,2	58	76,2	58	-	-	-	-
M46	-	-	-	-	-	-	-	-	-	-	50,8	46	-	-	-	-	-	-	-	-	-	-
M50	-	-	-	-	63,5	51	63,5	51	63,5	51	63,5	51	63,5	51	76,2	63	76,2	63	92,1	63	-	-
M60	-	-	-	-	76,2	51	76,2	51	76,2	51	76,2	51	76,2	51	76,2	63	76,2	63	92,1	63	-	-
M63	-	-	-	-	76,2	51	76,2	51	76,2	51	76,2	51	76,2	51	76,2	63	76,2	63	92,1	63	-	-
M75	-	-	-	-	92,1	56	-	-	-	-	92,1	56	92,1	56	92,1	68	92,1	68	92,1	68	-	-
M90	-	-	-	-	-	-	-	-	-	-	-	-	-	-	-	-	-	-	98,4	68	-	-

Fêmea Female W2 Macho Male W1	Dimensões para relações de rosca Métrica x NPT / <i>Dimensions for Metric x NPT thread relations</i>																			
	3/8"		1/2"		3/4"		1"		1.1/4"		1.1/2"		2"		2.1/2"		3"		4"	
	B	C	B	C	B	C	B	C	B	C	B	C	B	C	B	C	B	C	B	C
M12	25,4	42	28,6	43	33,3	43	-	-	-	-	-	-	-	-	-	-	-	-	-	-
M16	28,6	42	28,6	43	33,3	43	41,3	44,5	50,8	44,5	-	-	-	-	-	-	-	-	-	-
M20	28,6	42	28,6	43	33,3	43	41,3	44,5	50,8	44,5	-	-	-	-	-	-	-	-	-	-
M25	-	-	38,1	43	38,1	43	41,3	44,5	50,8	44,5	57,1	44,5	-	-	-	-	-	-	-	-
M32	47,6	42	47,6	43	47,6	43	47,6	44,5	50,8	44,5	57,1	44,5	-	-	-	-	-	-	-	-
M40	-	-	-	-	50,8	43	50,8	44,5	50,8	44,5	57,1	44,5	66,7	44,5	82,5	47	-	-	-	-
M50	-	-	-	-	63,5	48	63,5	49,5	63,5	49,5	63,5	49,5	66,7	49,5	82,5	52	95,2	52	-	-
M60	-	-	-	-	76,2	48	76,2	49,5	76,2	49,5	76,2	49,5	76,2	49,5	82,5	52	95,2	52	-	-
M63	-	-	-	-	76,2	48	76,2	49,5	76,2	49,5	76,2	49,5	76,2	49,5	82,5	52	95,2	52	-	-
M75	-	-	-	-	92,1	53	-	-	-	-	92,1	49,5	92,1	54,5	92,1	57	95,2	57	-	-
M90	-	-	-	-	-	-	-	-	-	-	-	-	-	-	-	-	98,4	57	-	-

Fêmea Female W2 W1 Macho Male		Dimensões para relações de rosca Métrica x BSP / <i>Dimensions for Metric x BSP threaded relations</i>																			
		3/8"		1/2"		3/4"		1"		1.1/4"		1.1/2"		2"		2.1/2"		3"		4"	
		B	C	B	C	B	C	B	C	B	C	B	C	B	C	B	C	B	C	B	C
M12	25,4	46	28,6	47	33,3	47	-	-	-	-	-	-	-	-	-	-	-	-	-	-	
M16	28,6	46	28,6	47	33,3	47	41,3	48,5	50,8	48,5	-	-	-	-	-	-	-	-	-	-	
M20	28,6	46	28,6	47	33,3	47	41,3	48,5	50,8	48,5	-	-	-	-	-	-	-	-	-	-	
M25	-	-	38,1	47	38,1	47	41,3	48,5	50,8	48,5	57,1	48,5	-	-	-	-	-	-	-	-	
M32	47,6	46	47,6	47	47,6	47	47,6	48,5	50,8	48,5	57,1	48,5	-	-	-	-	-	-	-	-	
M40	-	-	-	-	50,8	47	50,8	48,5	50,8	48,5	57,1	48,5	66,7	48,5	82,5	60,5	-	-	-	-	
M50	-	-	-	-	63,5	52	63,5	53,5	63,5	53,5	63,5	53,5	66,7	53,5	82,5	65,5	95,2	65,5	-	-	
M60	-	-	-	-	76,2	52	76,2	53,5	76,2	53,5	76,2	53,5	76,2	53,5	82,5	65,5	95,2	65,5	-	-	
M63	-	-	-	-	76,2	52	76,2	53,5	76,2	53,5	76,2	53,5	76,2	53,5	82,5	65,5	95,2	65,5	-	-	
M75	-	-	-	-	92,1	57	-	-	-	-	92,1	58,5	92,1	58,5	92,1	70,5	95,2	70,5	-	-	
M90	-	-	-	-	-	-	-	-	-	-	-	-	-	-	-	-	98,4	70,5	-	-	

Fêmea Female W2 W1 Macho Male		Dimensões para relações de rosca NPT x NPT / <i>Dimensions for NPT x NPT threaded relations</i>																			
		3/8"		1/2"		3/4"		1"		1 1/4"		1 1/2"		2"		2 1/2"		3"		4"	
		B	C	B	C	B	C	B	C	B	C	B	C	B	C	B	C	B	C	B	C
3/8"	25,4	42	28,6	43	33,3	43	-	-	-	-	-	-	-	-	-	-	-	-	-	-	
1/2"	28,6	42	28,6	43	33,3	43	41,3	44,5	50,8	44,5	-	-	-	-	-	-	-	-	-	-	
3/4"	33,3	42	33,3	43	33,3	43	41,3	44,5	50,8	44,5	-	-	-	-	-	-	-	-	-	-	
1"	-	-	41,3	48	41,3	48	41,3	44,5	50,8	49,5	55,6	49,5	-	-	-	-	-	-	-	-	
1 1/4"	50,8	57	50,8	48	50,8	48	50,8	49,5	50,8	49,5	55,6	49,5	-	-	-	-	-	-	-	-	
1 1/2"	-	-	-	-	55,6	48	55,6	49,5	55,6	49,5	55,6	49,5	66,7	49,5	82,5	52	-	-	-	-	
2"	-	-	-	-	66,7	53	66,7	54,5	66,7	54,5	66,7	54,5	66,7	54,5	82,5	57	98,4	57	-	-	
2 1/2"	-	-	-	-	82,5	53	82,5	54,5	82,5	54,5	82,5	54,5	82,5	54,5	82,5	57	98,4	57	-	-	
3"	-	-	-	-	98,4	53	-	-	-	-	98,4	54,5	98,4	54,5	98,4	57	98,4	57	-	-	
4"	-	-	-	-	-	-	-	-	-	-	-	-	-	-	-	-	120,6	57	-	-	

Fêmea Female W2 W1 Macho Male		Dimensões para relações de rosca NPT x Métrica / <i>Dimensions for NPT x Metric threaded relations</i>																			
		M2		M6		M8		M5		M2		M4		M6		M8		M5		M8	
		B	C	B	C	B	C	B	C	B	C	B	C	B	C	B	C	B	C	B	C
3/8"	25,4	46	28,6	46	33,3	46	-	-	-	-	-	-	-	-	-	-	-	-	-	-	
1/2"	28,6	46	28,6	46	33,3	46	41,3	46	50,8	46	-	-	-	-	-	-	-	-	-	-	
3/4"	33,3	46	33,3	46	33,3	46	41,3	46	50,8	46	-	-	-	-	-	-	-	-	-	-	
1"	-	-	41,3	51	41,3	51	41,3	51	50,8	51	55,6	51	-	-	-	-	-	-	-	-	
1 1/4"	50,8	51	50,8	51	50,8	51	50,8	51	50,8	51	55,6	51	-	-	-	-	-	-	-	-	
1 1/2"	-	-	-	-	55,6	51	55,6	51	55,6	51	55,6	51	66,7	51	82,5	68	82,5	68	-	-	
2"	-	-	-	-	66,7	56	66,7	56	66,7	56	66,7	56	66,7	56	82,5	68	82,5	68	98,4	68	
2 1/2"	-	-	-	-	82,5	56	82,5	56	82,5	56	82,5	56	82,5	56	82,5	68	82,5	68	98,4	68	
3"	-	-	-	-	98,4	56	-	-	-	-	98,4	56	98,4	56	98,4	68	98,4	68	98,4	68	
4"	-	-	-	-	-	-	-	-	-	-	-	-	-	-	-	-	-	120,6	68	-	

Fêmea Female	W2	W1	Dimensões para relações de rosca NPT x BSP /										Dimensions for NPT x BSP thread relations									
			3/8"		1/2"		3/4"		1"		1.1/4"		1.1/2"		2"		2.1/2"		3"		4"	
			B	C	B	C	B	C	B	C	B	C	B	C	B	C	B	C	B	C	B	C
			25,4	46	28,6	47	33,3	47	-	-	-	-	-	-	-	-	-	-	-	-	-	-
			28,6	46	28,6	47	33,3	47	41,3	48,5	50,8	48,5	-	-	-	-	-	-	-	-	-	-
			33,3	46	33,3	47	33,3	47	41,3	48,5	50,8	48,5	-	-	-	-	-	-	-	-	-	-
			-	-	41,3	52	41,3	52	41,3	53,5	50,8	53,5	55,6	53,5	-	-	-	-	-	-	-	-
			50,8	51	50,8	52	50,8	52	50,8	53,5	50,8	53,5	55,6	53,5	-	-	-	-	-	-	-	-
			-	-	-	-	55,6	52	55,6	53,5	55,6	53,5	55,6	53,5	66,7	53,5	82,5	65,5	-	-	-	-
			-	-	-	-	66,7	57	66,7	58,5	66,7	58,5	66,7	58,5	66,7	58,5	82,5	70,5	98,4	70,5	-	-
			-	-	-	-	82,5	57	82,5	58,5	82,5	58,5	82,5	58,5	82,5	58,5	82,5	70,5	98,4	70,5	-	-
			-	-	-	-	98,4	57	-	-	-	-	98,4	58,5	98,4	58,5	98,4	70,5	98,4	70,5	-	-
			-	-	-	-	-	-	-	-	-	-	-	-	-	-	-	-	120,6	70,5	-	-

Fêmea Female	W2	W1	Dimensões para relações de rosca BSP x BSP /										Dimensions for BSP x BSP thread relations									
			3/8"		1/2"		3/4"		1"		1.1/4"		1.1/2"		2"		2.1/2"		3"		4"	
			B	C	B	C	B	C	B	C	B	C	B	C	B	C	B	C	B	C	B	C
			25,4	46	28,6	47	33,3	47	-	-	-	-	-	-	-	-	-	-	-	-	-	-
			28,6	46	28,6	47	33,3	47	41,3	48,5	50,8	48,5	-	-	-	-	-	-	-	-	-	-
			33,3	46	33,3	47	33,3	47	41,3	48,5	50,8	48,5	-	-	-	-	-	-	-	-	-	-
			-	-	41,3	52	41,3	52	41,3	53,5	50,8	53,5	55,6	53,5	-	-	-	-	-	-	-	-
			50,8	51	50,8	52	50,8	52	50,8	53,5	50,8	53,5	55,6	53,5	-	-	-	-	-	-	-	-
			-	-	-	-	55,6	52	55,6	53,5	55,6	53,5	55,6	53,5	66,7	53,5	82,5	65,5	-	-	-	-
			-	-	-	-	66,7	57	66,7	58,5	66,7	58,5	66,7	58,5	66,7	58,5	82,5	70,5	98,4	70,5	-	-
			-	-	-	-	82,5	57	82,5	58,5	82,5	58,5	82,5	58,5	82,5	58,5	82,5	70,5	98,4	70,5	-	-
			-	-	-	-	98,4	57	-	-	-	-	98,4	58,5	98,4	58,5	98,4	70,5	98,4	70,5	-	-
			-	-	-	-	-	-	-	-	-	-	-	-	-	-	-	-	120,6	70,5	-	-

Fêmea Female	W2	W1	Dimensões para relações de rosca BSP x Métrica /										Dimensions for BSP x Metric thread relations									
			M2		M6		M8		M5		M2		M4		M6		M8		M5		M4	
			B	C	B	C	B	C	B	C	B	C	B	C	B	C	B	C	B	C	B	C
			25,4	46	28,6	46	33,3	46	-	-	-	-	-	-	-	-	-	-	-	-	-	-
			28,6	46	28,6	46	33,3	46	41,3	46	50,8	46	-	-	-	-	-	-	-	-	-	-
			33,3	46	33,3	46	33,3	46	41,3	46	50,8	46	-	-	-	-	-	-	-	-	-	-
			-	-	41,3	51	41,3	51	41,3	51	50,8	51	55,6	51	-	-	-	-	-	-	-	-
			50,8	51	50,8	51	50,8	51	50,8	51	50,8	51	55,6	51	-	-	-	-	-	-	-	-
			-	-	-	-	55,6	51	55,6	51	55,6	51	55,6	51	66,7	51	82,5	68	82,5	68	-	-
			-	-	-	-	66,7	56	66,7	56	66,7	56	66,7	56	66,7	56	82,5	68	82,5	68	98,4	68
			-	-	-	-	82,5	56	82,5	56	82,5	56	82,5	56	82,5	56	82,5	68	82,5	68	98,4	68
			-	-	-	-	98,4	56	-	-	-	-	98,4	56	98,4	56	98,4	68	98,4	68	98,4	68
			-	-	-	-	-	-	-	-	-	-	-	-	-	-	-	-	-	120,6	68	-

Fêmea Female	Dimensões para relações de rosca BSP x NPT / <i>Dimensions for BSP x NPT thread relations</i>																					
	W2 Macho Male	W1	3/8"		1/2"		3/4"		1"		1.1/4"		1.1/2"		2"		2.1/2"		3"		4"	
			B	C	B	C	B	C	B	C	B	C	B	C	B	C	B	C	B	C	B	C
3/8"	25,4	42	28,6	43	33,3	43	-	-	-	-	-	-	-	-	-	-	-	-	-	-	-	-
1/2"	28,6	42	28,6	43	33,3	43	41,3	44,5	50,8	44,5	-	-	-	-	-	-	-	-	-	-	-	-
3/4"	33,3	42	33,3	43	33,3	43	41,3	44,5	50,8	44,5	-	-	-	-	-	-	-	-	-	-	-	-
1"	-	-	41,3	48	41,3	48	41,3	49,5	50,8	49,5	55,6	49,5	-	-	-	-	-	-	-	-	-	-
1.1/4"	50,8	57	50,8	48	50,8	48	50,8	49,5	50,8	49,5	55,6	49,5	-	-	-	-	-	-	-	-	-	-
1.1/2"	-	-	-	-	55,6	48	55,6	49,5	55,6	49,5	55,6	49,5	66,7	49,5	82,5	52	-	-	-	-	-	-
2"	-	-	-	-	66,7	53	66,7	54,5	66,7	54,5	66,7	54,5	66,7	54,5	82,5	57	98,4	57	-	-	-	-
2.1/2"	-	-	-	-	82,5	53	82,5	54,5	82,5	54,5	82,5	54,5	82,5	54,5	82,5	57	98,4	57	-	-	-	-
3"	-	-	-	-	98,4	53	-	-	-	-	98,4	54,5	98,4	54,5	98,4	57	98,4	57	-	-	-	-
4"	-	-	-	-	-	-	-	-	-	-	-	-	-	-	-	-	120,6	57	-	-	-	-