



Grau de proteção / Degree protection

IP44
IP66

Aplicação / Application

Desenvolvida para uso em áreas industriais, praças de pedágio, estacionamentos, condomínios, pátios, galpões industriais, terminais marítimos, terminais aeroportuários, shoppings centers entre outras aplicações que requerem grande fluxo de luminosidade.

Developed for use in industrial areas, toll plazas, parkings, condominiums, courtyard, industrial halls, marine terminals, air terminals, shopping malls and other applications that may require a great amount of luminosity.

Descrição do produto

Luminária não metálica estanque para 2 lâmpadas fluorescentes tubulares ou para lâmpada tubular de LED, com ou sem sistema de emergência;

Corpo: Poliéster reforçado com fibra de vidro;
Difusor: Policarbonato;
Refletor: Metálico com acabamento na cor branca;
Porta lâmpada: Antivibratório Bi-pino G13;

Lâmpada: Fluorescente tubular, 1x 18/32/36W ou 2x 18/32/36W;
ou lâmpada fluorescente tubular 8/10/20W;

Tensão / Frequência: 90 à 240Vca - 50/60Hz;
127Vca ou 220Vca - 50/60Hz, com emergência (bateria);

Bateria: Níquel-cádmio, autonomia de até 3 horas;

Terminais: Para cabos de até 4 mm²;

Entrada: Por prensa cabo;

Peso: (KG)

Sem emergência: 18W = 7,8Kg / 36W = 9Kg

Emergência: 18W = 9,5Kg / 36W = 10,8Kg;

Nota: Outras tensões sob consulta.

Product description

Weatherproof non-metallic light fixture for 2 tubular fluorescent lamps or for tubular LED lamp, emergency or no emergency system.

Body: Reinforced polyester with fiberglass;
Diffuser: Polycarbonate;
Reflector: Metallic with a white colour finishing;
Receptacle: Anti-vibration Bi-pin G13;

Lamps: Fluorescent tube, 1x 18/32/36W or 2x 18/32/36W;
or tubular fluorescent lamp 8/10/20W;

Voltage / Frequency: 90 up to 240Vac - 50 / 60Hz;
127Vac or 220Vac - 50 / 60Hz, with emergency (battery);

Battery: Nickel-cadmium, autonomy of up to 3 hours;

Terminals: For cables up to 4 mm²;

Entry: For cable gland;

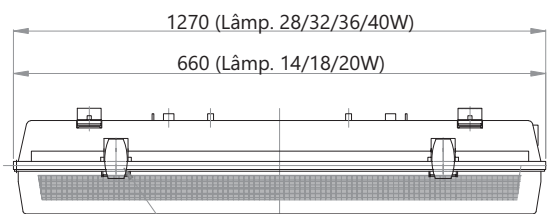
Weight: (KG)

No emergency: 18W = 7,8Kg / 36W = 9Kg

Emergency: 18W = 9,5Kg / 36W = 10,8Kg;

Note: Other voltages on request.

DESENHO DIMENSIONAL / DIMENSION DRAWING (mm)

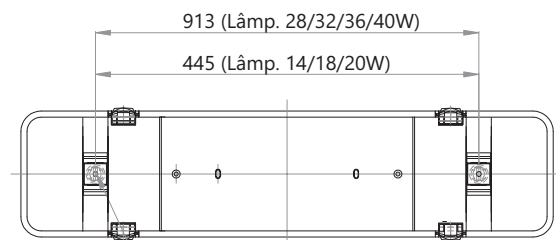


A Versão de 2x 14/18/20w - Terá 4 Fechos

A Versão de 2x 28/36/40w - Terá 8 Fechos

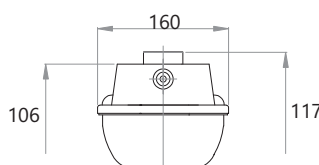
The Version of 2x 14/18/20w - Will Have 4 Locks

The Version of 2x 28/36/40w - Will Have 8 Locks



Furos de Fixação 2x Ø6,0mm

Fixing Holes 2x Ø6,0mm

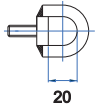


DESENHO DIMENSIONAL / DIMENSION DRAWING (mm)

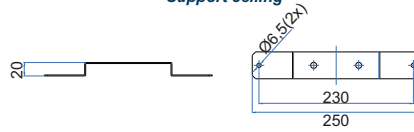
Grau de proteção / Degree protection

IP44
IP66

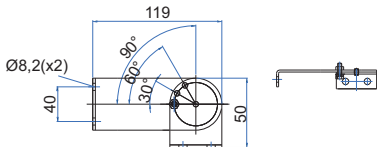
S - Suporte suspenso
Support hanging



T - Suporte de teto
Support ceiling

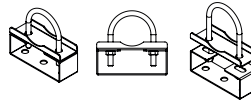


A - Suporte angular
Support angle

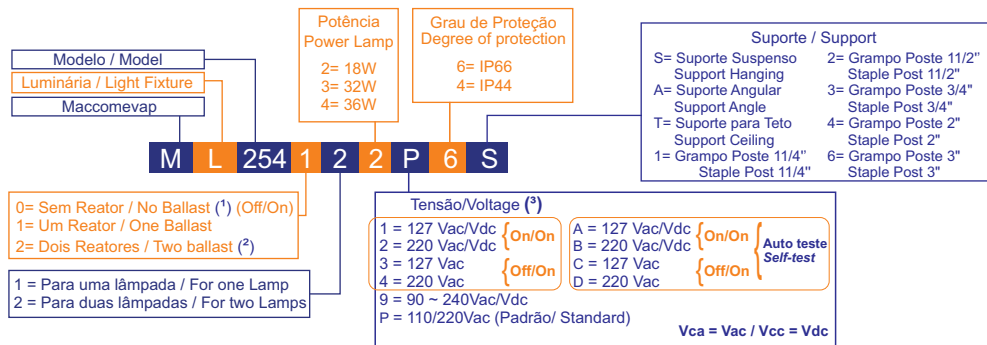


Grupo de fixação em poste
Staple post

- (0) = 3/4"
- (1) = 1.1/4"
- (2) = 1.1/2"
- (4) = 2"
- (6) = 3"



Formação de códigos para Lâmpadas tubulares:
Code Formation for Tubular Lamps



(°) 0= Sem reator, Lâmpada só acenderá em caso de emergência (informar tensão)
No ballast, lamp will only turn on in case of emergency (report voltage)

(°) 2= Dois reatores, somente sem emergência com reator full range (90~264 Vac / 90~264Vdc)
Two reactors, only without emergency with full range ballast (90~264 Vca / 90~264Vdc)

(°) 127V, 220V - Somente emergência / Only emergency.

(°) 127V, 220V - Somente emergência / Only emergency.

Formação de códigos para Lâmpadas tubulares LED:
Code Formation for Tubular LED Lamp

