



Exe

Aplicação / Application

Áreas classificadas. Utilização em cabos elétricos não armados aplicados em caixas de junção, painéis, tomadas industriais, instrumentos, luminárias, entre outros equipamentos que exijam proteção Ex.

Classified areas. Use in unarmoured electrical cables applied in junction boxes, panels, industrial sockets, instruments, luminaires, among other equipment that require Ex protection.

Descrição do produto

Prensa cabo poliamida A2, para cabos elétricos não armados.

Material: Poliamida;

Acabamento: Cor preta, cinza ou azul;

Anel de vedação: Neoprene;

Rosca: Ver tabela;

Normas técnicas: ABNT NBR IEC 60079-0/7/31, ABNT NBR IEC 60529.

Product description

Cable gland polyamide A2, for unarmoured electrical cables.

Material: Polyamide;

Finished: Color black, gray and blue;

Sealing ring: Neoprene;

Thread: See table;

Technical standards: ABNT NBR IEC 60079-0/7/31, NBR IEC 60529.

Marcação / Ex mark	Ex eb IIC Gb
Gases	Ex tb IIIC Db
Pó / Dusty	Ex tb IIIC Db
Grau de proteção / Protection degree	IP 66/68 (até 5 Bar) / IP 66/68 (up to 5 Bar)
Zonas / Zones	1, 2, 21 e 22
Temperatura de operação / Operating temperature	-20°C ≤ Ta ≤ +100°C

Tipo / Type	Código / Code	Rosca Thread (A)	Diâmetro dos cabos permitidos / Permitted cable diameter (mm)		Comprimento / Length (B)		Rosca Thread (C)		(D)
			Ø Interno / Internal	Ø Cabo / Cable	Curta / Short	Longa / Long	Curta / Short	Longa / Long	
Métrica / Metric	MPC159M012□L	M12	6,7	3 a 6	28	-	8	-	15
	MPC159M016□L	M16	10,4	7,5 a 10	34,5	39	10	15	22
	MPC159M20P□L	M20P	12,4	6 a 12	35,5	40	10	15	24
	MPC159M020□L	M20	14,4	10 a 14	35,5	40	10	15	24
	MPC159M025□L	M25	14,4	6 a 14	40,5	45,5	10	15	33
	MPC159M25G□L	M25G	18,4	14 a 18	40,5	45,5	10	15	33
	MPC159M032□L	M32	25,5	18 a 25	-	50	-	15	42
	MPC159M040□L	M40	32,5	24 a 32	-	60	-	18	50
	MPC159M050□L	M50	38,5	32 a 38	-	63	-	18	60
	MPC159M063□L	M63	44,5	36 a 44	-	68	-	18	65
NPT / BSP	MPC159N38P□L	3/8" P	10,4	7,5 a 10	-	39,5	-	15	22
	MPC159N038□L	3/8"	12,4	6 a 12	-	39,5	-	15	27
	MPC159N12E□L	1/2" ES	10,4	7,5 a 10	-	41,5	-	15	24
	MPC159N12P□L	1/2" P	12,4	6 a 12	-	40	-	15	24
	MPC159N12G□L	1/2" G	14,4	10 a 14	-	40	-	15	24
	MPC159N012□L	1/2"	18,4	14 a 18	-	42	-	15	27
	MPC159N34G□L	3/4" G	14,4	6 a 14	-	45,5	-	15	33
	MPC159N034□L	3/4"	18,4	14 a 18	-	41,5	-	15	33
	MPC159N001□L	1"	25,5	18 a 25	-	52,6	-	18	42
	MPC159N114□L	1 1/4"	25,5	18 a 25	-	53	-	18	48
PG	MPC159P007□L	PG 7	6,7	3 a 6	-	28	-	8	15
	MPC159P011□L	PG 11	10,4	7,5 a 10	-	33	-	8	22
	MPC159P135□L	PG 13,5	12,4	6 a 12	-	34	-	9	24
	MPC159P016□L	PG 16	14,4	10 a 14	-	37	-	10	27
	MPC159P021□L	PG 21	18,4	14 a 18	-	42	-	11	33
	MPC159P029□L	PG 29	25,5	18 a 25	-	46	-	11	42
	MPC159P036□L	PG 36	32,5	24 a 32	-	56	-	14	53
	MPC159P042□L	PG 42	38,5	32 a 38	-	58	-	13,5	60
MPC159P048□L	PG 48	44,5	36 a 44	-	59	-	14,5	65	

A = Azul / Blue
P = Preto / Black
C = Cinza / Grey

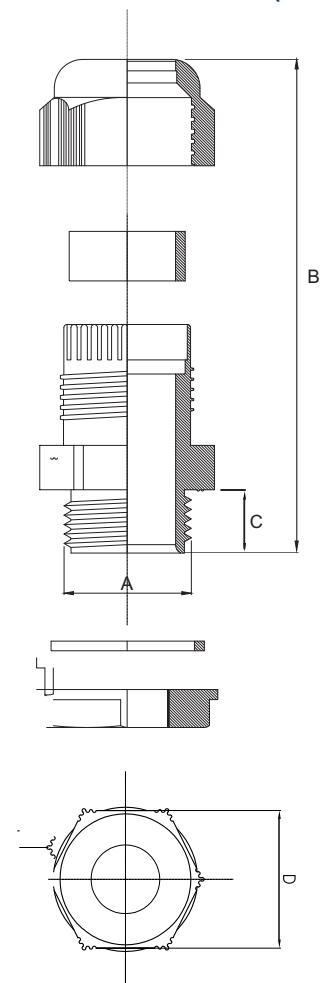
M = Métrica / Metric
N = NPT ou/ou B = BSP
P = PG

Exemplo para prensa cabo com acessórios / Example for cable gland with accessories:

MPC159M20P□L + □	001 = Anel de vedação externo External sealing ring 002 = Contra porca + Anel de vedação externo Lock-nut + External sealing ring
Prensa cabo escolhido Cable gland selected	

Nota: Para rosca cônica (NPT) acessórios não são aplicáveis.

DESENHO DIMENSIONAL DIMENSION DRAWING (mm)



P = Pequeno / Small
G = Grande / Big
E = Especial / Special

Em função da capa externa do cabo
Depending on the outer jacket of the cable