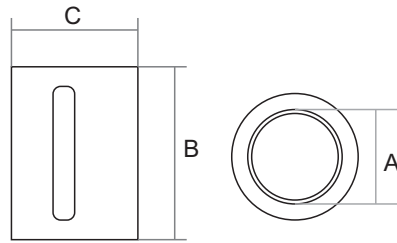




Exd



<b>Marcação / Ex mark</b>	Gases Ex db IIC Gb Pó / Dusty Ex tb IIIC Db
<b>Grau de proteção / Protection degree</b>	IP66
<b>Zonas / Zones</b>	1, 2, 21 e 22
<b>Temperatura de operação / Operating temperature</b>	-20°C ≤ Ta ≤ +80°C

## Aplicação / Application

Áreas classificadas. Utilização para conexão de mesmo diâmetro para eletrodutos ou acessórios em áreas classificadas.

Areas classified. Use for the same diameter connection for eletroducts or accessories in classified areas.

Código / Code	NPT Ø	Dimensão (mm) Dimension	
		A	C
M156LV□012□	1/2"	33	27,5
M156LV□034□	3/4"	38	33,5
M156LV□001□	1"	44	40
M156LV□114□	1.1/4"	53	51
M156LV□112□	1.1/2"	58	58
M156LV□002□	2"	63	70
M156LV□212□	2.1/2"	73	87
M156LV□003□	3"	77,5	101
M156LV□004□	4"	88	125,5

FE = Ferro Galvanizado Eletrolítico  
Electrolytic galvanized iron  
FG = Ferro Galvanizado à Fogo  
Fire-galvanized iron  
Al = Aço inox  
Stainless Steel  
AL = Alumínio  
Aluminium  
N = NPT  
B = BSP

## Descrição do produto

Luva metálica à prova de explosão para conexão de eletrodutos.

**Material:** Ver tabela;  
**Rosca:** NPT ou BSP;  
**Normas técnicas:** ABNT NBR IEC 60079-0/1, ABNT NBR IEC 60529.

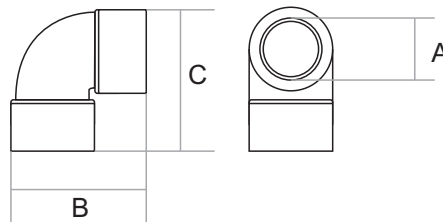
## Product description

Explosion-proof metal sleeve for connection of eletroducts.

**Material:** Ver tabela;  
**Thread:** NPT or BSP;  
**Technical standards:** ABNT NBR IEC 60079-0/1, NBR IEC 60529.



Exd



<b>Marcação / Ex mark</b>	Gases Ex db IIC Gb Pó / Dusty Ex tb IIIC Db
<b>Grau de proteção / Protection degree</b>	IP66
<b>Zonas / Zones</b>	1, 2, 21 e 22
<b>Temperatura de operação / Operating temperature</b>	-20°C ≤ Ta ≤ +80°C

## Aplicação / Application

Áreas classificadas. Utilização para conexão de mesmo diâmetro para eletrodutos ou acessórios em áreas classificadas.

Areas classified. Use for the same diameter connection for eletroducts or accessories in classified areas.

Código / Code	NPT Ø	Dimensão (mm) Dimension	
		B	C
M156CT□012□	1/2"	47	40
M156CT□034□	3/4"	48	47
M156CT□001□	1"	49	54
M156CT□114□	1.1/4"	49	72
M156CT□112□	1.1/2"	53	80
M156CT□002□	2"	62	100
M156CT□212□	2.1/2"	67	112
M156CT□003□	3"	68	131
M156CT□004□	4"	81	157

FE = Ferro Galvanizado Eletrolítico  
Electrolytic galvanized iron  
FG = Ferro Galvanizado à Fogo  
Fire-galvanized iron  
AL = Alumínio  
Aluminium  
N = NPT  
B = BSP

## Descrição do produto

Cotovelo metálica à prova de explosão para conexão em curva de eletrodutos.

**Material:** Ver tabela;  
**Rosca:** NPT ou BSP;  
**Normas técnicas:** ABNT NBR IEC 60079-0/1/31, ABNT NBR IEC 60529.

## Product description

Explosion-proof metal elbow for eletroducts connection of conduits.

**Material:** See table;  
**Thread:** NPT or BSP  
**Technical standards:** ABNT NBR IEC 60079-0/1/31, NBR IEC 60529.