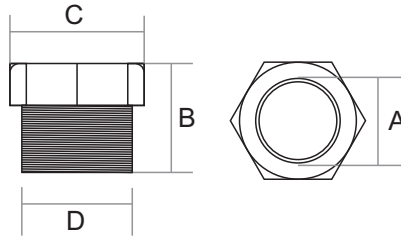




Exd



Marcação / Ex mark	Ex db IIC Gb
Gases	Ex tb IIIC Db
Pó / Dusty	
Grau de proteção / Protection degree	IP 66
Zonas / Zones	1, 2, 21 e 22
Temperatura de operação / Operating temperature	-20°C ≤ Ta ≤ +80°C

Aplicação / Application

Áreas classificadas. Utilização como proteção de cabos elétricos em saídas de caixas de derivação, entre outros equipamentos que exijam proteção Ex.

Areas classified. Use as protection of electrical cables in the outputs of branch boxes, among other equipment that require Ex protection.

Código / Code	NPT Ø A	Dimensão (mm)		NPT Ø D
		B	C	
M156AR□012□	1/2"	18	30	3/4"
M156AR□034□	3/4"	22	35	1"
M156AR□001□	1"	24	40	1.1/4"
M156AR□114□	1.1/4"	26	50	1.1/2"
M156AR□112□	1.1/2"	27	60	2"
M156AR□002□	2"	35	70	2.1/2"
M156AR□212□	2.1/2"	38	90	3"
M156AR□003□	3"	40	105	4"
M156AR□004□	4"	48	145	

FE = Ferro Galvanizado Eletrolítico
Electrolytic galvanized iron
FG = Ferro Galvanizado à Fogo
Fire-galvanized iron
AL = Alumínio
Aluminium

N = NPT
B = BSP

Descrição do produto

Adaptador redutor à prova de explosão.

Material: Ver tabela;

Rosca: NPT ou BSP;

Normas técnicas: ABNT NBR IEC 60079-0/1, ABNT NBR IEC 60529.

Product description

Explosion proof reducer adaptor.

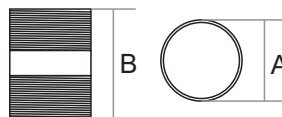
Material: See table;

Thread: NPT or BSP;

Technical standards: ABNT NBR IEC 60079-0/1, NBR IEC 60529.



Exd



Marcação / Ex mark	Ex db IIC Gb
Gases	Ex tb IIIC Db
Pó / Dusty	
Grau de proteção / Protection degree	IP66W/IP68W - Aço inox, latão niquelado e alumínio Stainless steel, nickleled brass and aluminium
Zonas / Zones	IP66/IP68 - Alumínio Aluminium
Temperatura de operação / Operating temperature	1, 2, 21 e 22
	-20°C ≤ Ta ≤ +80°C

Aplicação / Application

Áreas classificadas. Utilização como conexão de eletrodutos e outros equipamentos que exijam proteção Ex.

Areas classified. Use as connection of conduits and other equipment that require Ex protection.

Niple			
Código / Code	A	Curto Short B (mm)	Longo Long B (mm)
M156N□□012□	1/2"	28	38
M156N□□034□	3/4"	34	50
M156N□□001□	1"	38	50
M156N□□114□	1.1/4"	41	63
M156N□□112□	1.1/2"	44	63
M156N□□002□	2"	50	63
M156N□□212□	2.1/2"	63	76
M156N□□003□	3"	66	76
M156N□□004□	4"	76	76

C = Curto / Short
L = Longo / Long

N = NPT
B = BSP

I6 = Aço inox 316
Stainless steel 316
LN = Latão Niquelado
Nickleled brass
AL = Alumínio
Aluminium

FE = Ferro Galvanizado Eletrolítico
Electrolytic galvanized iron
FG = Ferro Galvanizado à Fogo
Fire-galvanized iron

Descrição do produto

Niple metálico à prova de explosão para conexão de eletrodutos de rosca interna.

Material: Ver tabela;

Rosca: NPT ou BSP;

Normas técnicas: ABNT NBR IEC 60079-0/1/31, ABNT NBR IEC 60529.

Product description

Explosion-proof metal nipple for connection of internal threaded eletroducts.

Material: See table;

Thread: NPT or BSP

Technical standards: ABNT NBR IEC 60079-0/1/31, NBR IEC 60529.