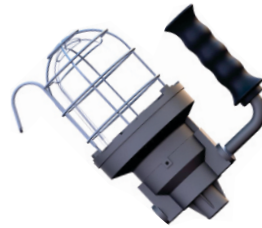




Exd



Marcação / Ex mark	
Gases	Ex db IIC T6 Gb
Pó / Dusty	Ex tb IIIA T 85° C Db
LED	Gases Ex db op is IIC T6 Gb Pó / Dusty Ex tb IIIA T 85° C Db
Grau de proteção / Protection Degree	
IP65	
Zonas / Zones	
1, 2, 21 e 22;	
Temperatura de operação / Operating temperature	
-20°C ≤ Ta ≤ + 50°C;	
Vida útil / Life time	
> 50.000h	

Aplicação / Application

Utilização em áreas classificadas com atmosferas explosivas como: plataformas offshore, onshore, refinarias, indústrias petroquímicas, químicas, alimentícias, farmacêuticas, módulos de abastecimento, unidades de acetileno, hidrogênio, tintas, vernizes, depósitos de inflamáveis e etc.

Suitable for use in hazardous areas like: offshore platforms, refineries, petrochemical, chemical, pharmaceutical and food industries, supply modules, containers of acetylene, hydrogen, paints and varnishes, storage of flammables and others.

Descrição do produto

Luminária para sinalização aérea, à prova de explosão (simples ou dupla).

Corpo: Alumínio;

Acabamento: Pintura a pó eletrostática (Cinza; Outras sob consulta)

Lente Fresnel: Policarbonato de alta resistência mecânica e proteção a raios UV;

Cor da lente: Vermelho, Verde, Âmbar, Azul ou Transparente;

Difusor: Vidro borossilicato;

Lâmpada: Ver tabela;

Tensão: 110Vca, 220Vca, 100~240Vca, 100~180Vca ou 170~260Vca;

Entrada: Por prensa cabo;

Normas técnicas: ABNT NBR IEC 60079-0/7/18, ABNT NBR IEC 60529;

Product description

Light fixture for air signaling, explosion proof (single or double).

Body: Aluminium;

Finishing: Painted with electrostatic powder (Gray; Others on request);

Fresnel lens: Polycarbonate high mechanical resistance and protection against UV rays;

Lens color: Red, Green, Amber, Blue or Transparent;

Diffuser: Borosilicate glass;

Lamps: See table;

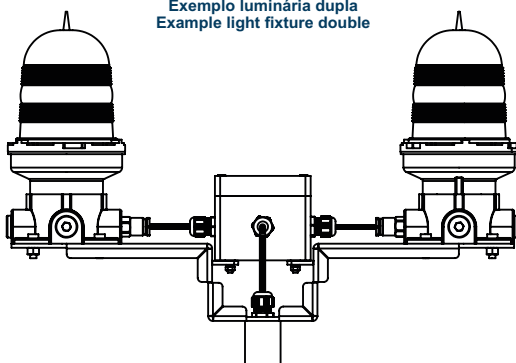
Voltage: 110Vac, 220Vac, 100~240Vac, 100~180Vac or 170~260Vac;

Entry: For cable gland;

Technical standards: ABNT NBR IEC 60079-0/7/18, ABNT NBR IEC 60529;

Modelo Model	Lâmpada Lamp	Potência (W) Power (W)	Tensão (V) Voltage (V)	Tipo Type
A	Fluorescente compacta Fluorescent Compact	11W	110/220 Vca	Contínua Continuous
B	Fluorescente compacta Fluorescent Compact	23W	110/220 Vca	Contínua Continuous
C	LED (Luz estroboscópica Strobe light) RPM	5W	12~24Vcc 100~180 Vca 170~260 Vca	120 Rpm
D	Flash LED (Flash Light)	5W	12~24Vcc 100~180 Vca 170~260 Vca	80 flash/min
E	LED (Luz contínua Continuous Light)	5W	12~24Vcc 100~180 Vca 170~260 Vca	Contínua Continuous
F	Bulbo LED LED bulb	9W	100~240 Vca	Contínua Continuous
G	Bulbo LED LED bulb	12W	100~240 Vca	Contínua Continuous

Exemplo luminária dupla
Example light fixture double

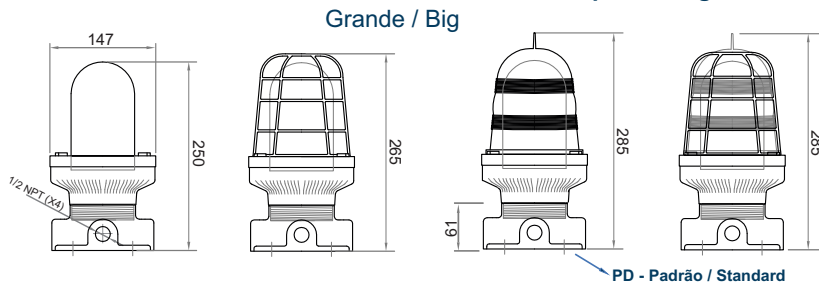


Nota: A interligação das luminárias somente poderá ser feita com equipamentos certificados.

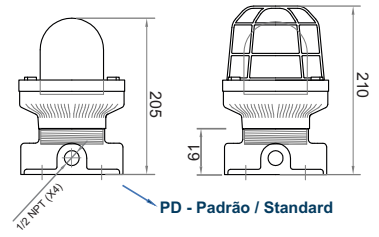
Note: The connection of the light fixture can only be made with certified equipment.

DESENHO DIMENSIONAL / DIMENSION DRAWING (mm)

Simple / Single



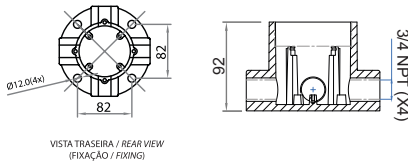
Pequena / Small



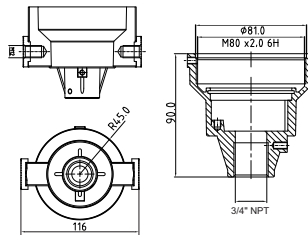
Nota: Este tamanho não poderá ser fornecido com lente.
Note: This size can not be supplied with a lens.

Suportes / Support

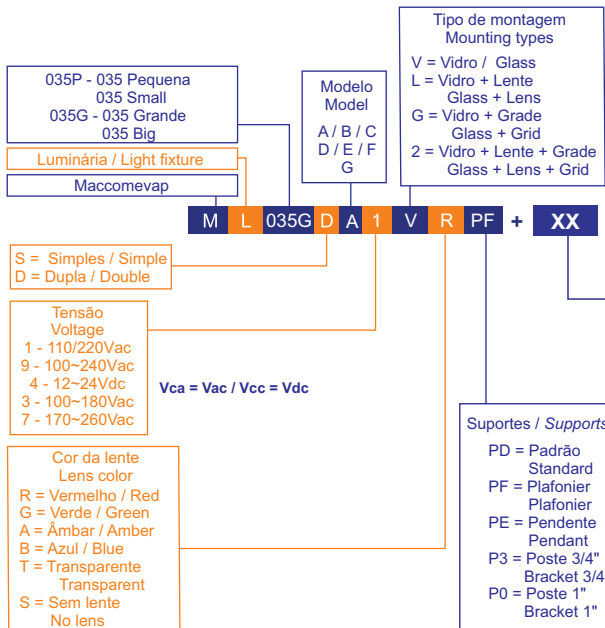
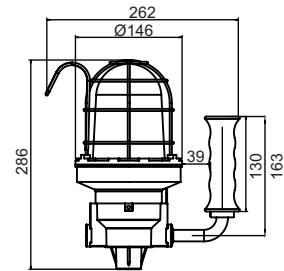
PF - Plafonier / Plafonier
Utilizado para ligação em série
Used for serial connection



PE - Pendente / Pendent



PT - Portátil / Portable



(*)Nota: Suporte: Outras opções verificar página de suportes roscados
Note: Support: Other options check page of threaded brackets

