



Exe
Exd

Aplicação / Application

Áreas classificadas. Utilização como redução entre paredes de caixas, painéis, iluminação, instrumentos de diferentes diâmetros de rosca e em outros equipamentos que exigam proteção Ex.

Areas classified. Use as a reduction between walls of boxes, panels, lighting, instruments of different thread diameters and in other equipment that require Ex protection.

Marcação / Ex mark	
Gases	Ex eb IIC Gb / Ex db IIC Gb
Pó / Dusty	Ex tb IIC Db
Grau de proteção / Protection degree	IP66/IP68 (até 5 Bar) Alumínio / (up to 5 Bar) Aluminium IP66W/IP68W (até 5 Bar) Aço inox e latão niquelado (up to 5 Bar) Stainless steel and nickeled brass
Zonas / Zones	1, 2, 21 e 22
Temperatura de operação / Operating temperature	-20°C ≤ Ta ≤ +80°C

Descrição do produto

Adaptador de rosca metálico à prova de explosão.

Material: Alumínio, aço inox ou latão niquelado;

Rosca: Ver tabela;

Normas técnicas: ABNT NBR IEC 60079-0/1/7/31, ABNT NBR IEC 60529.

Product description

Explosion-proof Metal thread adapter.

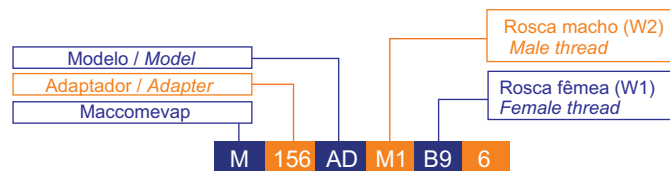
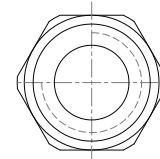
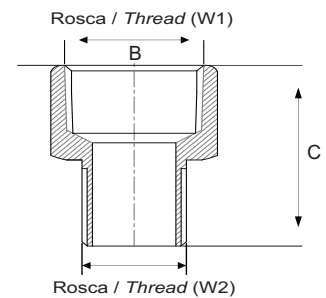
Material: Aluminum, stainless steel or nickeled brass;

Thread: See table;

Technical standards: ABNT NBR IEC 60079-0/1/7/31, NBR IEC 60529.

Rosca / Thread BSP		Rosca / Thread Métrica		Rosca / Thread NPT		
Macho/Fêmea Male/Female	BSP 3/8	B1	Macho/Fêmea M12 Male/Female	M1	Macho/Fêmea NPT 3/8 Male/Female	N1
Macho/Fêmea Male/Female	BSP 1/2	B2	Macho/Fêmea M16 Male/Female	M2	Macho/Fêmea NPT 1/2 Male/Female	N2
Macho/Fêmea Male/Female	BSP 3/4	B3	Macho/Fêmea M20 Male/Female	M3	Macho/Fêmea NPT 3/4 Male/Female	N3
Macho/Fêmea Male/Female	BSP 1	B4	Macho/Fêmea M25 Male/Female	M4	Macho/Fêmea NPT 1 Male/Female	N4
Macho/Fêmea Male/Female	BSP 1 1/4	B5	Macho/Fêmea M32 Male/Female	M5	Macho/Fêmea NPT 1 1/4 Male/Female	N5
Macho/Fêmea Male/Female	BSP 1 1/2	B6	Macho/Fêmea M40 Male/Female	M6	Macho/Fêmea NPT 1 1/2 Male/Female	N6
Macho/Fêmea Male/Female	BSP 2	B7	Macho/Fêmea M50 Male/Female	M7	Macho/Fêmea NPT 2 Male/Female	N7
Macho/Fêmea Male/Female	BSP 2 1/2	B8	Macho/Fêmea M63 Male/Female	M8	Macho/Fêmea NPT 2 1/2 Male/Female	N8
Macho/Fêmea Male/Female	BSP 3	B9	Macho/Fêmea M75 Male/Female	M9	Macho/Fêmea NPT 3 Male/Female	N9
Macho/Fêmea Male/Female	BSP 4	B0	Macho/Fêmea M90 Male/Female	M0	Macho/Fêmea NPT 4 Male/Female	N0

DESENHO DIMENSIONAL DIMENSION DRAWING (mm)



Exemplo para prensa cabo com acessórios / Example for cable gland with accessories:

M156ADM1M36□ + □
Prensa cabo escolhido
Cable gland selected

- 001 = Anel de vedação externo
External sealing ring
- 002 = Contra porca + Anel de vedação externo
Lock-nut + External sealing ring
- 003 = Contra porca + Anel de vedação externo + Arruela serrilhada
Lock-nut + External sealing ring + Serrated washer
- 004 = Contra porca + Anel de vedação externo + Anel de aterramento
Lock-nut + External sealing ring + Ground ring
- 005 = Contra porca + Anel de vedação externo + Arruela serrilhada + Anel de aterramento
Lock-nut + External sealing ring + Serrated washer + Ground ring

Material
6 = Aço inox 316
Stainless steel 316
A = Alumínio
Aluminium
N = Latão niquelado
Brass nickel

Nota: Para rosca cônica (NPT) acessórios não são aplicáveis.

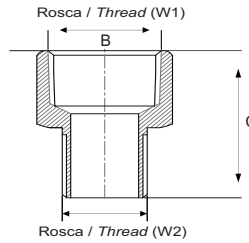


Exe
Exd

Métrica / Metric

X

Métrica / Metric
NPT
BSP



Marcação / Ex mark	Gases Ex eb IIC Gb / Ex db IIC Gb
Pó / Dusty	Ex tb IIC Db
Grau de proteção / Protection degree	IP66/IP68 (até 5 Bar) Alumínio / (up to 5 Bar) Aluminium IP66W/IP68W (até 5 Bar) Aço inox e latão níquelado (up to 5 Bar) Stainless steel and nickleled brass
Zonas / Zones	1, 2, 21 e 22
Temperatura de operação / Operating temperature	-20°C ≤ Ta ≤ +80°C

		Dimensões para relações de rosca Métrica x Métrica / <i>Dimensions for Metric x Metric thread relations</i>																				
Fêmea Female W2	Macho Male W1	M12		M16		M20		M25		M32		M40		M50		M63		M75		M90		
		B	C	B	C	B	C	B	C	B	C	B	C	B	C	B	C	B	C	B	C	
M12		19,05	46	28,6	46	28,6	46	-	-	-	-	-	-	-	-	-	-	-	-	-	-	-
M16		28,6	46	28,6	46	28,6	46	38,1	46	47,6	46	-	-	-	-	-	-	-	-	-	-	-
M20		28,6	46	28,6	46	28,6	46	38,1	46	47,6	46	-	-	-	-	-	-	-	-	-	-	-
M25		-	-	38,1	46	38,1	46	38,1	46	47,6	46	50,8	46	-	-	-	-	-	-	-	-	-
M32		47,6	46	47,6	46	47,6	46	47,6	46	47,6	46	50,8	46	-	-	-	-	-	-	-	-	-
M40		-	-	-	-	50,8	46	50,8	46	50,8	46	50,8	46	63,5	46	76,2	58	-	-	-	-	-
M46		-	-	-	-	-	-	-	-	-	-	50,8	46	-	-	-	-	-	-	-	-	-
M50		-	-	-	-	63,5	51	63,5	51	63,5	51	63,5	51	63,5	51	76,2	63	92,1	63	-	-	-
M63		-	-	-	-	76,2	51	76,2	51	76,2	51	76,2	51	76,2	51	76,2	63	92,1	63	-	-	-
M75		-	-	-	-	92,1	56	-	-	-	-	92,1	56	92,1	56	92,1	68	92,1	68	-	-	-
M90		-	-	-	-	-	-	-	-	-	-	-	-	-	-	-	-	98,4	68	-	-	-

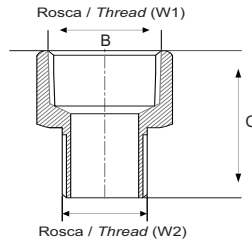
		Dimensões para relações de rosca Métrica x NPT / <i>Dimensions for Metric x NPT thread relations</i>																				
Fêmea Female W2	Macho Male W1	3/8"		1/2"		3/4"		1"		1.1/4"		1.1/2"		2"		2.1/2"		3"		4"		
		B	C	B	C	B	C	B	C	B	C	B	C	B	C	B	C	B	C	B	C	
M12		25,4	42	28,6	43	33,3	43	-	-	-	-	-	-	-	-	-	-	-	-	-	-	-
M16		28,6	42	28,6	43	33,3	43	41,3	44,5	50,8	44,5	-	-	-	-	-	-	-	-	-	-	-
M20		28,6	42	28,6	43	33,3	43	41,3	44,5	50,8	44,5	-	-	-	-	-	-	-	-	-	-	-
M25		-	-	38,1	43	38,1	43	41,3	44,5	50,8	44,5	57,1	44,5	-	-	-	-	-	-	-	-	-
M32		47,6	42	47,6	43	47,6	43	47,6	44,5	50,8	44,5	57,1	44,5	-	-	-	-	-	-	-	-	-
M40		-	-	-	-	50,8	43	50,8	44,5	50,8	44,5	57,1	44,5	66,7	44,5	82,5	47	-	-	-	-	-
M50		-	-	-	-	63,5	48	63,5	49,5	63,5	49,5	63,5	49,5	66,7	49,5	82,5	52	95,2	52	-	-	-
M63		-	-	-	-	76,2	48	76,2	49,5	76,2	49,5	76,2	49,5	76,2	49,5	82,5	52	95,2	52	-	-	-
M75		-	-	-	-	92,1	53	-	-	-	-	92,1	49,5	92,1	54,5	92,1	57	95,2	57	-	-	-
M90		-	-	-	-	-	-	-	-	-	-	-	-	-	-	-	-	98,4	57	-	-	-

		Dimensões para relações de rosca Métrica x BSP / <i>Dimensions for Metric x BSP thread relations</i>																				
Fêmea Female W2	Macho Male W1	3/8"		1/2"		3/4"		1"		1.1/4"		1.1/2"		2"		2.1/2"		3"		4"		
		B	C	B	C	B	C	B	C	B	C	B	C	B	C	B	C	B	C	B	C	
M12		25,4	46	28,6	47	33,3	47	-	-	-	-	-	-	-	-	-	-	-	-	-	-	-
M16		28,6	46	28,6	47	33,3	47	41,3	48,5	50,8	48,5	-	-	-	-	-	-	-	-	-	-	-
M20		28,6	46	28,6	47	33,3	47	41,3	48,5	50,8	48,5	-	-	-	-	-	-	-	-	-	-	-
M25		-	-	38,1	47	38,1	47	41,3	48,5	50,8	48,5	57,1	48,5	-	-	-	-	-	-	-	-	-
M32		47,6	46	47,6	47	47,6	47	47,6	48,5	50,8	48,5	57,1	48,5	-	-	-	-	-	-	-	-	-
M40		-	-	-	-	50,8	47	50,8	48,5	50,8	48,5	57,1	48,5	66,7	48,5	82,5	60,5	-	-	-	-	-
M50		-	-	-	-	63,5	52	63,5	53,5	63,5	53,5	63,5	53,5	66,7	53,5	82,5	65,5	95,2	65,5	-	-	-
M63		-	-	-	-	76,2	52	76,2	53,5	76,2	53,5	76,2	53,5	76,2	53,5	82,5	65,5	95,2	65,5	-	-	-
M75		-	-	-	-	92,1	57	-	-	-	-	92,1	58,5	92,1	58,5	92,1	70,5	95,2	70,5	-	-	-
M90		-	-	-	-	-	-	-	-	-	-	-	-	-	-	-	-	98,4	70,5	-	-	-



Exe
Exd

NPT
X
NPT
Métrica / Metric
BSP



Marcação / Ex mark	Gases Ex eb IIC Gb / Ex db IIC Gb
Pó / Dusty	Ex tb IIIC Db
Grau de proteção / Protection degree	IP66/IP68 (até 5 Bar) Alumínio / (up to 5 Bar) Aluminium IP66W/IP68W (até 5 Bar) Aço inox e latão níquelado (up to 5 Bar) Stainless steel and nickleled brass
Zonas / Zones	1, 2, 21 e 22
Temperatura de operação / Operating temperature	-20°C ≤ Ta ≤ +80°C

		Dimensões para relações de rosca NPT x NPT / Dimensions for NPT x NPT thread relations																				
Fêmea Female W2	W1 Macho Male	3/8"		1/2"		3/4"		1"		1.1/4"		1.1/2"		2"		2.1/2"		3"		4"		
		B	C	B	C	B	C	B	C	B	C	B	C	B	C	B	C	B	C	B	C	
3/8"		25,4	42	28,6	43	33,3	43	-	-	-	-	-	-	-	-	-	-	-	-	-	-	-
1/2"		28,6	42	28,6	43	33,3	43	41,3	44,5	50,8	44,5	-	-	-	-	-	-	-	-	-	-	-
3/4"		33,3	42	33,3	43	33,3	43	41,3	44,5	50,8	44,5	-	-	-	-	-	-	-	-	-	-	-
1"		-	-	41,3	48	41,3	48	41,3	44,5	50,8	49,5	55,6	49,5	-	-	-	-	-	-	-	-	-
1.1/4"		50,8	57	50,8	48	50,8	48	50,8	49,5	50,8	49,5	55,6	49,5	-	-	-	-	-	-	-	-	-
1.1/2"		-	-	-	-	55,6	48	55,6	49,5	55,6	49,5	55,6	49,5	66,7	49,5	82,5	52	-	-	-	-	-
2"		-	-	-	-	66,7	53	66,7	54,5	66,7	54,5	66,7	54,5	66,7	54,5	82,5	57	98,4	57	-	-	-
2.1/2"		-	-	-	-	82,5	53	82,5	54,5	82,5	54,5	82,5	54,5	82,5	54,5	82,5	57	98,4	57	-	-	-
3"		-	-	-	-	98,4	53	-	-	-	-	98,4	54,5	98,4	54,5	98,4	57	98,4	57	-	-	-
4"		-	-	-	-	-	-	-	-	-	-	-	-	-	-	-	-	120,6	57	-	-	-

		Dimensões para relações de rosca NPT x Métrica / Dimensions for NPT x Metric thread relations																				
Fêmea Female W2	W1 Macho Male	M12		M16		M20		M25		M32		M40		M50		M63		M75		M90		
		B	C	B	C	B	C	B	C	B	C	B	C	B	C	B	C	B	C	B	C	
3/8"		25,4	46	28,6	46	33,3	46	-	-	-	-	-	-	-	-	-	-	-	-	-	-	-
1/2"		28,6	46	28,6	46	33,3	46	41,3	46	50,8	46	-	-	-	-	-	-	-	-	-	-	-
3/4"		33,3	46	33,3	46	33,3	46	41,3	46	50,8	46	-	-	-	-	-	-	-	-	-	-	-
1"		-	-	41,3	51	41,3	51	41,3	51	50,8	51	55,6	51	-	-	-	-	-	-	-	-	-
1.1/4"		50,8	51	50,8	51	50,8	51	50,8	51	50,8	51	55,6	51	-	-	-	-	-	-	-	-	-
1.1/2"		-	-	-	-	55,6	51	55,6	51	55,6	51	55,6	51	66,7	51	82,5	63	-	-	-	-	-
2"		-	-	-	-	66,7	56	66,7	56	66,7	56	66,7	56	66,7	56	82,5	68	98,4	68	-	-	-
2.1/2"		-	-	-	-	82,5	56	82,5	56	82,5	56	82,5	56	82,5	56	82,5	68	98,4	68	-	-	-
3"		-	-	-	-	98,4	56	-	-	-	-	98,4	56	98,4	56	98,4	68	98,4	68	-	-	-
4"		-	-	-	-	-	-	-	-	-	-	-	-	-	-	-	-	120,6	68	-	-	-

		Dimensões para relações de rosca NPT x BSP / Dimensions for NPT x BSP thread relations																				
Fêmea Female W2	W1 Macho Male	3/8"		1/2"		3/4"		1"		1.1/4"		1.1/2"		2"		2.1/2"		3"		4"		
		B	C	B	C	B	C	B	C	B	C	B	C	B	C	B	C	B	C	B	C	
3/8"		25,4	46	28,6	47	33,3	47	-	-	-	-	-	-	-	-	-	-	-	-	-	-	-
1/2"		28,6	46	28,6	47	33,3	47	41,3	48,5	50,8	48,5	-	-	-	-	-	-	-	-	-	-	-
3/4"		33,3	46	33,3	47	33,3	47	41,3	48,5	50,8	48,5	-	-	-	-	-	-	-	-	-	-	-
1"		-	-	41,3	52	41,3	52	41,3	53,5	50,8	53,5	55,6	53,5	-	-	-	-	-	-	-	-	-
1.1/4"		50,8	51	50,8	52	50,8	52	50,8	53,5	50,8	53,5	55,6	53,5	-	-	-	-	-	-	-	-	-
1.1/2"		-	-	-	-	55,6	52	55,6	53,5	55,6	53,5	55,6	53,5	66,7	53,5	82,5	65,5	-	-	-	-	-
2"		-	-	-	-	66,7	57	66,7	58,5	66,7	58,5	66,7	58,5	66,7	58,5	82,5	70,5	98,4	70,5	-	-	-
2.1/2"		-	-	-	-	82,5	57	82,5	58,5	82,5	58,5	82,5	58,5	82,5	58,5	82,5	70,5	98,4	70,5	-	-	-
3"		-	-	-	-	98,4	57	-	-	-	-	98,4	58,5	98,4	58,5	98,4	70,5	98,4	70,5	-	-	-
4"		-	-	-	-	-	-	-	-	-	-	-	-	-	-	-	-	120,6	70,5	-	-	-

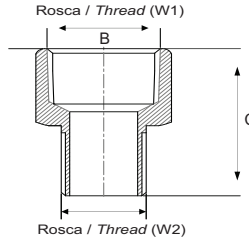


Exe
Exd

BSP

X

BSP
Métrica / Metric
NPT



Marcação / Ex mark	Gases Ex eb IIC Gb / Ex db IIC Gb
Pó / Dusty	Ex tb IIIC Db
Grau de proteção / Protection degree	IP66/IP68 (até 5 Bar) Alumínio / (up to 5 Bar) Aluminium IP66W/IP68W (até 5 Bar) Aço inox e latão níquelado (up to 5 Bar) Stainless steel and nickleled brass
Zonas / Zones	1, 2, 21 e 22
Temperatura de operação / Operating temperature	-20°C ≤ Ta ≤ +80°C

		Dimensões para relações de rosca BSP x BSP / Dimensions for BSP x BSP thread relations																				
Fêmea Female W2	W1 Macho Male	3/8"		1/2"		3/4"		1"		1.1/4"		1.1/2"		2"		2.1/2"		3"		4"		
		B	C	B	C	B	C	B	C	B	C	B	C	B	C	B	C	B	C	B	C	
3/8"		25,4	46	28,6	47	33,3	47	-	-	-	-	-	-	-	-	-	-	-	-	-	-	-
1/2"		28,6	46	28,6	47	33,3	47	41,3	48,5	50,8	48,5	-	-	-	-	-	-	-	-	-	-	-
3/4"		33,3	46	33,3	47	33,3	47	41,3	48,5	50,8	48,5	-	-	-	-	-	-	-	-	-	-	-
1"		-	-	41,3	52	41,3	52	41,3	53,5	50,8	53,5	55,6	53,5	-	-	-	-	-	-	-	-	-
1.1/4"		50,8	51	50,8	52	50,8	52	50,8	53,5	50,8	53,5	55,6	53,5	-	-	-	-	-	-	-	-	-
1.1/2"		-	-	-	-	55,6	52	55,6	53,5	55,6	53,5	55,6	53,5	66,7	53,5	82,5	65,5	-	-	-	-	-
2"		-	-	-	-	66,7	57	66,7	58,5	66,7	58,5	66,7	58,5	66,7	58,5	82,5	70,5	98,4	70,5	-	-	-
2.1/2"		-	-	-	-	82,5	57	82,5	58,5	82,5	58,5	82,5	58,5	82,5	58,5	82,5	70,5	98,4	70,5	-	-	-
3"		-	-	-	-	98,4	57	-	-	-	-	98,4	58,5	98,4	58,5	98,4	70,5	98,4	70,5	-	-	-
4"		-	-	-	-	-	-	-	-	-	-	-	-	-	-	-	-	120,6	70,5	-	-	-

		Dimensões para relações de rosca BSP x Métrica / Dimensions for BSP x Metric thread relations																				
Fêmea Female W2	W1 Macho Male	M12		M16		M20		M25		M32		M40		M50		M63		M75		M90		
		B	C	B	C	B	C	B	C	B	C	B	C	B	C	B	C	B	C	B	C	
3/8"		25,4	46	28,6	46	33,3	46	-	-	-	-	-	-	-	-	-	-	-	-	-	-	-
1/2"		28,6	46	28,6	46	33,3	46	41,3	46	50,8	46	-	-	-	-	-	-	-	-	-	-	-
3/4"		33,3	46	33,3	46	33,3	46	41,3	46	50,8	46	-	-	-	-	-	-	-	-	-	-	-
1"		-	-	41,3	51	41,3	51	41,3	51	50,8	51	55,6	51	-	-	-	-	-	-	-	-	-
1.1/4"		50,8	51	50,8	51	50,8	51	50,8	51	50,8	51	55,6	51	-	-	-	-	-	-	-	-	-
1.1/2"		-	-	-	-	55,6	51	55,6	51	55,6	51	55,6	51	66,7	51	82,5	63	-	-	-	-	-
2"		-	-	-	-	66,7	56	66,7	56	66,7	56	66,7	56	66,7	56	82,5	68	98,4	68	-	-	-
2.1/2"		-	-	-	-	82,5	56	82,5	56	82,5	56	82,5	56	82,5	56	82,5	68	98,4	68	-	-	-
3"		-	-	-	-	98,4	56	-	-	-	-	98,4	56	98,4	56	98,4	68	98,4	68	-	-	-
4"		-	-	-	-	-	-	-	-	-	-	-	-	-	-	-	-	120,6	68	-	-	-

		Dimensões para relações de rosca BSP x NPT / Dimensions for BSP x NPT thread relations																				
Fêmea Female W2	W1 Macho Male	3/8"		1/2"		3/4"		1"		1.1/4"		1.1/2"		2"		2.1/2"		3"		4"		
		B	C	B	C	B	C	B	C	B	C	B	C	B	C	B	C	B	C	B	C	
3/8"		25,4	42	28,6	43	33,3	43	-	-	-	-	-	-	-	-	-	-	-	-	-	-	-
1/2"		28,6	42	28,6	43	33,3	43	41,3	44,5	50,8	44,5	-	-	-	-	-	-	-	-	-	-	-
3/4"		33,3	42	33,3	43	33,3	43	41,3	44,5	50,8	44,5	-	-	-	-	-	-	-	-	-	-	-
1"		-	-	41,3	48	41,3	48	41,3	49,5	50,8	49,5	55,6	49,5	-	-	-	-	-	-	-	-	-
1.1/4"		50,8	57	50,8	48	50,8	48	50,8	49,5	50,8	49,5	55,6	49,5	-	-	-	-	-	-	-	-	-
1.1/2"		-	-	-	-	55,6	48	55,6	49,5	55,6	49,5	55,6	49,5	66,7	49,5	82,5	52	-	-	-	-	-
2"		-	-	-	-	66,7	53	66,7	54,5	66,7	54,5	66,7	54,5	66,7	54,5	82,5	57	98,4	57	-	-	-
2.1/2"		-	-	-	-	82,5	53	82,5	54,5	82,5	54,5	82,5	54,5	82,5	54,5	82,5	57	98,4	57	-	-	-
3"		-	-	-	-	98,4	53	-	-	-	-	98,4	54,5	98,4	54,5	98,4	57	98,4	57	-	-	-
4"		-	-	-	-	-	-	-	-	-	-	-	-	-	-	-	-	120,6	57	-	-	-